

BATERÍAS

CATÁLOGO DE PRODUCTOS



GENUINE
PARTS

ACDelco

¡LA CONFIANZA COMIENZA AQUÍ!

INTRODUCCIÓN



GENUINE
PARTS

ACDelco

ACDelco, con más de cien años es proveedor líder en Baterías, Lubricantes y Autopartes (OEM) de equipo Original de General Motors Company, con aplicaciones para todas las marcas y los más altos estándares de calidad innovación y tecnología característicos de GM.

ACDelco ofrece más de 90.000 partes automotrices en 37 líneas de producto, y se pueden encontrar en más de 100 países.

¿Qué es Full Frame de 4ta Generación?

- Obtienen mayor capacidad de arranque
- Mínima gasificación
- Excelente comportamiento a temperaturas Extremas



¡LA CONFIANZA COMIENZA AQUÍ!

1 Hidrómetro

A una carga completa, la gravedad específica del electrolito es 1.28, mientras que, a un 50% de carga considerado como el mínimo de condición de servicio, la gravedad específica es típicamente 1.22. Cuando la gravedad específica baja de 1.10 la batería está completamente descargada.

2 Doble tapa con estructura en forma de laberinto:

- Previene la pérdida de electrolito por colección y lo regreso a su reservorio.
- Ayuda a la refrigeración de la batería durante periodos de carga y cambios de temperatura.



3 Inhibidor de llamas:

- Sistema seguro
- Previene la explosión por chispa externa
- Minimiza la fuga de ácido
- Previene la filtración de polvo

Malla enrollada y expandida de estaño. Crea un sub-perímetro que extiende la vida útil de la batería.



4 Plomo Forjado – Rejillas de calcio

- Ofrece mayor resistencia
- Rejillas resistentes al óxido
- Resistente a sobre cargas
- Gasificación y consumo de agua mínimo
- Menor descarga propia
- Resistente a escapes térmicos

Malla de diamante

Incrementa la conductividad. Terminal central, incrementa la característica de recolección de electricidad. Material activo de alta densidad con aditivos especiales para un alto desempeño de arranque.



5 Doble tapa

- Ayuda a prevenir la contaminación y provee rigidez y firmeza
- Incluye inhibidor de llama permanente para prevenir explosiones por chispas o llamas externas.
- Hidrómetro incluido para revisión rápida.

Terminal forjada en frío para mayor fuerza estructural y prevención de derrame.

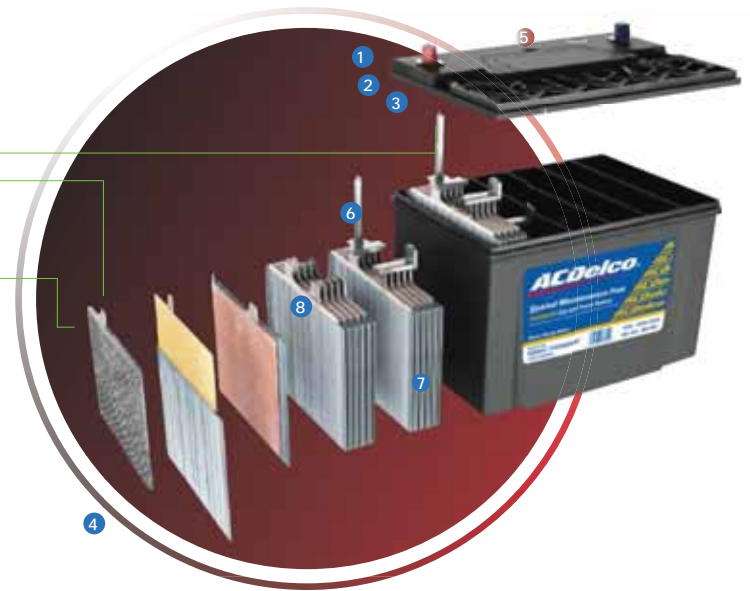


6 Molde centrado con correas laminadas

- Más resistente que los conectores delgados convencionales
- Reduce los movimientos de palanca como resultado de la vibración en carretera.

7 Estructura de Polipropileno

- Diseño reforzado, precisamente construido para soportar los elementos de la batería.
- Material excepcionalmente fuerte, duradero y soporta el choque y la vibración de la carretera.

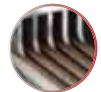


8 Envoltura de separadores de baja resistencia

- Láminas negativas encapsuladas
- Incrementa la durabilidad por vibraciones
- Previene el contacto entre láminas positivas y negativas.

Fusión en caliente

Característica de celdas antivibración mejorada.

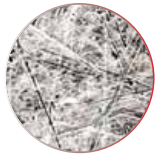




Volumen Acido 40 - 44 mm

Diseñada para mantener un nivel de electrolitos apropiado en la parte superior de las placas, acomodando un volumen de ácido equivalente a 10 mm o más por encima de la competencia, capaz de mantener el volumen de ácido en caso de consumo de agua causado por evaporación a altas temperaturas.

APLICACIÓN DE BUJE FORJADO EN FRÍO Y PRUEBA DE FUGAS:



Tejido diminuto (incremento de fuerza).

Previene el blanqueamiento y decoloración utilizando aceite.



Restricción a una fuga alrededor de la terminal.

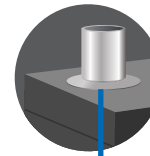


Sin grietas interfaciales

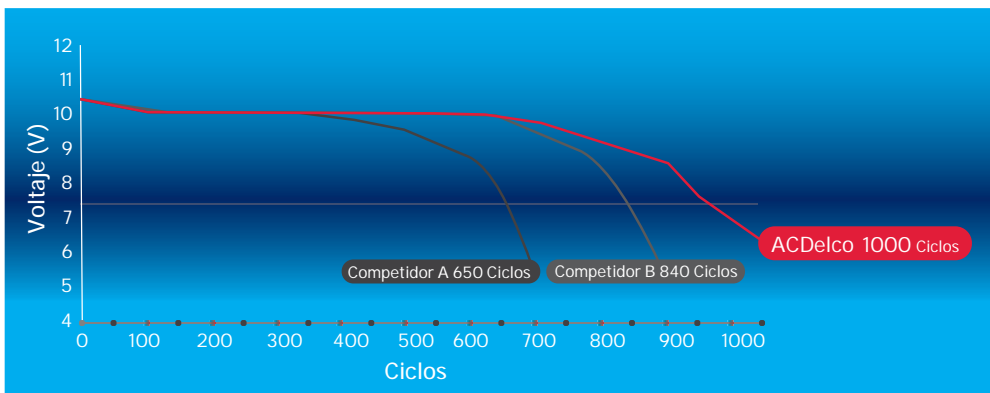
Plástico
Buje



Buje de la terminal



UN INCREMENTO EN LA VIDA A TRAVÉS DE LA ADOPCIÓN DE PAPEL HILADO



· Incremento en la vida a través de la adopción de papel hilado.

· Incremento en la vida a través de mantenimiento de materiales activos en las placas positivas.

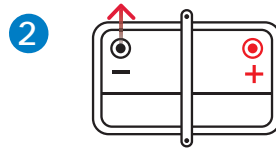


Papel Hilado

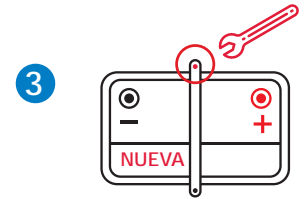
PROCEDIMIENTO DE REEMPLAZO



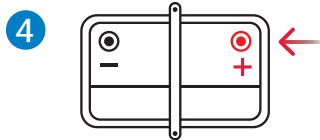
1 Apague el motor y mantenga las chispas, llamas y cigarrillos lejos de la batería en todo momento antes de quitar la batería vieja.



2 Desconecte la terminal / borne negativo primero para evitar un corto circuito causado por herramientas durante el proceso.



3 Limpie las partes con corrosión en la bandeja y en los cables antes de poner la nueva batería.



4 Conecte la terminal positiva / borne positivo primero y asegúrese de que queden justas al instalar la nueva batería.

5 PRECAUCIÓN:

- ✓ Mantener fuera del alcance de chispas, llamas o cigarrillos.
- ✓ Lea las instrucciones de su vehículo antes de cargar la batería.
- ✓ No bloquee o altere el hueco de respiración.
- ✓ Mantease fuera del alcance de los niños.

- ✓ Cargar en áreas ventiladas – Quitar la batería del vehículo antes de cargarla.
- ✓ En caso de tener algún contacto con ácido, lávese las manos inmediatamente con bastante agua. Consulte a su médico de forma inmediata.

Advertencia:

Baterías de ácido de plomo general gases explosivos, mantener fuera del alcance de chispas, llamas y cigarrillos prendidos. Asegúrese de tener buena ventilación cuando la batería este siendo cargada o utilizada es espacios cerrados. Esta batería contiene ácido sulfúrico, evite contacto con la piel, ojos o ropa. En caso de accidente, utilizar bastante agua para lavar y llamar a su médico de forma inmediata.



CORROSIVO

Voltaje máximo de recarga es: 14,6V



Inflamables



Lea las instrucciones cuidadosamente



Manténgase fuera del alcance de los niños



Precauciones de ácido sulfúrico



Proteja sus ojos



Material explosivo

¡LA CONFIANZA COMIENZA AQUÍ!

SUSTITUCIÓN DE LA BATERÍA

Según el tipo de vehículo de que se trate, la forma de proceder para la sustitución de la batería puede ser diferente. Sin embargo, indiferentemente del modelo existen reglas básicas importantes que se deben respetar con cada cambio de batería.



Tip: ¡Use siempre lentes de seguridad al manipular baterías!

DESMONTAJE

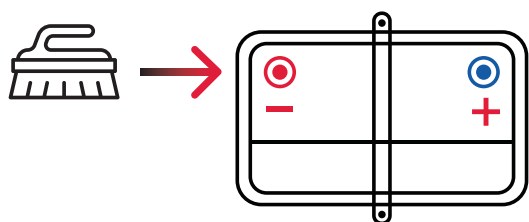
- 1 Verificar primero si está instalado un equipo de radio codificado u otros dispositivos que se puedan desconectar. En caso afirmativo se debe consultar el código de protección de seguridad.
- 2 Verificar si el vehículo cuenta con un dispositivo para cortar la corriente (Master Switch) y colocarlo en posición desconectado.
- 3 Para evitar la interrupción de la tensión de la red de abordo hay que mantenerla por medio de un dispositivo de respaldo, como un arrancador a través del encendedor de cigarrillos.
- 4 Desconectar el encendido.
- 5 Aflojar y desconectar el borne negativo (-) y luego el positivo(+).
- 6 Si el vehículo tiene un sistema de 24 voltios, desconectar igualmente el cable negativo, luego con mucha precaución el puente conector y para finalizar el cable positivo.



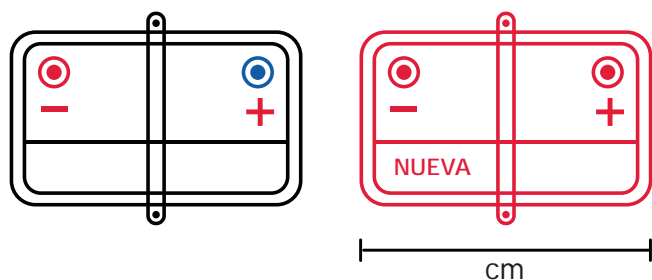
IMPORTANTE



Nunca destornillar el borne positivo de la batería estando conectado el terminal negativo, existe el riesgo de provocar un cortocircuito.



En este momento es importante limpiar los bornes eliminando cualquier residuo desulfato y suciedad, el sulfato corroe cables y terminales y además reduce el paso de corriente generando resistencia y calentamiento excesivo de los cables.



Asegúrese de sustituir la batería con una de iguales dimensiones y capacidad, sujete bien la batería en su habitáculo. No engrasar los bornes, esto podría ayudar a que se aflojen y provoquen cortocircuito y mal funcionamiento del vehículo.



Verificar la base de la batería, debe estar libre de piedras, tornillos, o cualquier objeto que con el roce pudiera generar rotura de la batería y en consecuencia dañarla.

MONTAJE

- 1 Para evitar daños en la carcasa de la batería, los bornes deben ser conectados a mano únicamente, sin golpearlos con ninguna herramienta.
- 2 Apretar el borne positivo hasta ajustar.
- 3 Solo después de haber ajustado el terminal positivo se puede acoplar el terminal negativo de la batería.



- 4 Observar que la batería adopte la posición correcta en su habitáculo. Ajustar con el sujetador.
- 5 Instalar todas las demás piezas desmontables, protector térmico, tapas de los polos, etc.
- 6 Después de conectar los bornes es preciso revisar los sistemas eléctricos del vehículo, por ejemplo: radio, eleva vidrios eléctricos, reloj, etc.

IMPORTANTE

Es de suma importancia en vehículos que utilicen más de una batería, rotar las mismas, es decir cambiarlas de posición, para que el desgaste sea equilibrado.

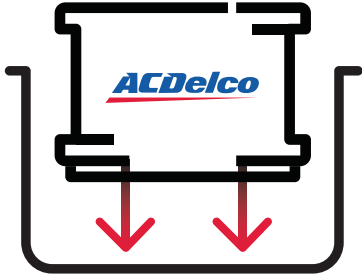
MANTENIMIENTO DE BATERÍAS

BATERÍAS LÍNEA ROJA CON TAPONES

- Retire los tapones de su batería y verifique el nivel del agua.
- Si está bajo, agregue agua desmineralizada hasta cubrir los elementos internos de la batería, nunca llene completamente.
- Luego inserte los tapones y asegúrese de que queden bien ajustados.
- Asegúrese que los bornes estén limpios y bien ajustados. En caso de tener que limpiarlos, utilice un cepillo y agua corriente.
- Asegúrese que la batería se encuentre bien sujeta a la bandeja, con los tornillos del sujetador bien apretados para evitar su movimiento.
- Realice una revisión periódica del sistema de carga de su vehículo para asegurar que la batería se encuentra operando bajo condiciones normales y que no hayan fallas en el sistema eléctrico que puedan estar afectando la vida normal de su batería.



BATERÍAS LÍNEA DORADA O LÍNEA ROJA COMPLETAMENTE SELLADA



- 1 Revise que los soportes de montaje estén bien ajustados.
- 2 Asegúrese que los bornes estén limpios y ajustados. En caso de tener que limpiarlos utilice un cepillo.
- 3 Revise el estado de carga de la batería a través del densímetro instalado en la tapa de su batería.
- 4 Realice una revisión periódica del sistema de carga de su vehículo para asegurar que la batería se encuentra operando bajo condiciones normales y que no hayan fallas en el sistema eléctrico que puedan estar afectando la vida normal de su batería.

SISTEMA DE CARGA EN VEHÍCULOS DE 12V Y 24V EL REGULADOR

- El regulador de voltaje es responsable por alimentar la batería y el sistema eléctrico del vehículo con el voltaje correcto.
- El voltaje es estabilizado entre 13,5 V y 14,5 V para los vehículos con un sistema eléctrico de 12 V. Para aquellos con un sistema de voltaje de 24 V, los valores límites de voltaje están entre 27 V y 29 V.

VALORES INFERIORES O SUPERIORES NO SON ACEPTABLES

Si la salida de voltaje del regulador está demasiado baja, la batería no será cargada suficientemente, lo que resulta en daños permanentes a la batería.

Si el regulador suministra un voltaje mayor que el mencionado arriba, la batería será sobrecargada y su vida útil será considerablemente reducida, voltajes superiores a 14,7 voltios hacen que la batería empiece a gasificar excesivamente, esto se traduce en pérdida de electrolito, deformación, corrosión y exposición de las placas al oxígeno provocando sulfatación y daños irreparables.

PRUEBA DEL REGULADOR

- 1 Verificar si la batería del vehículo está bien y cargada. Si no, cámbiela antes de iniciar la prueba.
- 2 Instalar un amperímetro entre el cable negativo y el polo negativo de la batería.
- 3 Instalar un voltímetro de buena precisión (mínimo 0,5%) con escala que consiga leer décimos de voltios en paralelo con la batería.
- 4 Accionar el motor del vehículo en rotación mediana y observar el amperímetro. Cuando él esté marcando una corriente de 5 A o menos, entonces se puede leer el voltímetro.
- 5 En este momento él debe estar marcando entre 13,5 y 14,5 voltios para vehículos con sistemas 12 voltios, o de 27 a 29 voltios para sistemas 24 voltios.
- 6 Si el voltaje está fuera de este rango, el regulador debe ser reemplazado por uno nuevo y de buena calidad.

La gasificación se reduce significativamente con el uso de avanzadas aleaciones de calcioplatina o calcio-estaño que reducen el efecto de la sobrecarga al proporcionar un mayor voltaje de fin de carga (una mayor fuerza contra-electromotriz). La evaporación es inevitable, pues el agua se evapora naturalmente con el calor del medio ambiente y las elevadas temperaturas a que están expuestas las baterías en el compartimiento del motor, los ductos de gasificación de las baterías ACDelco línea Dorada y Roja sellada reducen significativamente la pérdida de electrolito en condiciones normales, alargando la vida útil de la batería hasta por 3 años sin requerir adición de electrolito.

El electrolito de las baterías es una mezcla de agua y ácido sulfúrico. El agua con el tiempo puede irse evaporando, pero el ácido sulfúrico es fijo, es decir, no se evapora. Si se agrega electrolito que contiene ácido en vez de solamente agua, en el caso de las baterías ACDelco Línea Roja de mantenimiento, se aumenta la concentración de ácido en el interior de las baterías, lo cual es indeseable para el correcto funcionamiento de las mismas.

Agregue solo agua en caso necesario dejando el nivel máximo a 1 cm. por debajo de los tapones, pues sobre-llenar las celdas puede provocar derrames y corrosión en terminales de la batería y en el motor de su vehículo. Si el vehículo presenta algún problema en el sistema eléctrico o de otra índole que dañó la batería anterior, no solamente debe reponerse la batería por otra nueva, sino también reparar el problema que dio origen al agotamiento de la batería. De otra manera la batería nueva sufrirá lo mismo que sufrió la anterior.

La vida de toda batería depende de diversos factores externos a la misma, tales como funcionamiento correcto de alternador, regulador de voltaje, bandas, que no existan cortos en la instalación eléctrica, uso excesivo de accesorios, correcta sujeción, calentamiento del motor, que no falle el motor y se apague frecuentemente y/o que presente dificultad para arrancar por mala carburación, recorridos muy cortos, etc. Si se han agregado accesorios, debe instalarse una batería de mayor capacidad.

CARGA DE BATERÍAS PLOMO-ACIDO

Posicionar las baterías para que haya un espaciado entre ellas de, por lo menos, 20 mm. Poner en el mismo circuito solamente baterías de misma capacidad y mismo estado de carga. Eso evita que las baterías poco descargadas sufran sobrecarga cuando conectadas en el mismo circuito de una batería que necesite mayor tiempo de recarga. Dependiendo del cargador las baterías deben ser conectadas en serie, o sea, el polo positivo de una batería debe estar conectado al polo negativo de la batería vecina, quedando, por lo tanto, siempre abierto el polo positivo de la primera y el polo negativo de la última batería, o en paralelo, conectando el polo positivo de una batería con el de la siguiente y el polo negativo igualmente con del de la siguiente. Todas las baterías para recarga deberán tener su densidad y/o tensión en abierto chequeadas, de modo que sea posible clasificar las baterías en grupo (estado de carga), para que estas sean puestas en un mismo circuito en el proceso de recarga.

ATENCIÓN

Nunca conecte el polo positivo con el polo negativo de una misma batería o de la misma serie, pues eso ocasionará cortocircuito. Verificar si las conexiones están con buen contacto, aplicando una pequeña torsión en ellas, presionándolas contra el polo.

RECARGA CON CORRIENTE CONSTANTE

Al recargar la batería con una corriente constante, el voltaje aumenta lentamente durante la recarga. Al final, el voltaje aumenta rápidamente y el proceso debe ser interrumpido en el valor límite de voltaje. Ejemplo: Batería de 45 Ah.
Corriente de Recarga: $45 \times 0,1 = 4,5$ A (10% de la capacidad nominal de la batería). El tiempo de recarga varía entre 6 y 15 horas dependiendo del estado de carga de la batería.
Batería levemente descargada necesita menor tiempo de recarga, mientras que una batería profundamente descargada necesita un tiempo mayor.

NOTA

Poner siempre la cantidad de carga necesaria para la batería. Tiempos prolongados de carga, principalmente con corriente constante, pueden causar en la batería un estado de sobrecarga, ocasionando pérdida de agua innecesaria en el proceso. Evitar cargas rápidas sin control de temperatura, corriente y tiempo. Recarga con Tensión Constante En este método de carga, la corriente inicial impuesta a la batería debe ser limitada a 25 A y la tensión a 14,4 V. Las cargas rápidas son nocivas, especialmente si la batería se encuentra profundamente descargada, pues deteriora el material activo y las rejillas de las placas por exceso de corriente. Por ello es importante usar siempre carga lenta.

APLICACIÓN DE BATERÍAS ACDELCO



ACURA	AÑO	PN ACDELCO	DESCRIPCIÓN	Largo	Ancho	Alto	AH	CCA	RC Min	Terminal	Layout	BHD
MDX	2006 - 2014	19265244	S85D26LBH	260	173	222	80	700	140	Standard	0	B1
TL	2007 - 2014	19265244	S85D26LBH	260	173	222	80	700	140	Standard	0	B1
ZDX	2001 - 2011	19265244	S85D26LBH	260	173	222	80	700	140	Standard	0	B1
ALFA ROMEO	AÑO	PN ACDELCO	DESCRIPCIÓN	Largo	Ancho	Alto	AH	CCA	RC Min	Terminal	Layout	BHD
155	1994	88901431	S5457	245	175	175	54	500	90	Standard	0	B3
145 1.6/1.7	1994-2000	19379737	S54317	211	176	175	43	420	70	Standard	1	B3
146 2.0	1995-2000	19379737	S54317	211	176	175	43	420	70	Standard	1	B3
147 1.6/2.0	2000-2012	89062776	S56638	278	175	190	66	580	110	Standard	0	B3
156 2.0	2002-2005	89062776	S56638	278	175	190	66	580	110	Standard	0	B3
159 2.2	2006-2012	89062776	S56638	278	175	190	66	580	110	Standard	0	B3
166 3.0	2000-2012	89062776	S56638	278	175	190	66	580	110	Standard	0	B3
SPIDER 1.6 / 1.8 / 2.0 / 3.0 / 3.2	2000-2006	88901431	S55457	245	175	175	54	500	90	Standard	0	B3
SPIDER 2.2 / 3.2	2000-2006	89064905	S56220	245	175	175	62	530	100	Standard	0	B3
BRERA 1.8 / 2.2	2006-2012	88901431	S55457	245	175	175	54	500	90	Standard	0	B3
GT 1.8 / 1.9 / 2.0 / 3.2	2003-2012	88901431	S55457	245	175	175	54	500	90	Standard	0	B3
MITO 1.4 - 3P	2010-2012	88901431	S55457	245	175	175	54	500	90	Standard	0	B3
NEW GIULIETTA 1.4 - 5P	2010-2012	88901431	S55457	245	175	175	54	500	90	Standard	0	B3
NEW GIULIETTA 1.4 TURBO	2010-2015	89064905	S56220	245	175	175	62	530	100	Standard	0	B3
AUDI	AÑO	PN ACDELCO	DESCRIPCIÓN	Largo	Ancho	Alto	AH	CCA	RC Min	Terminal	Layout	BHD
A1 1.2T	1996 - 2008	89062776	S56638	278	175	190	66	580	110	Standard	0	B3
A3	2003 - 2013	89062776	S56638	278	175	190	66	580	110	Standard	0	B3
A4 1.8	2003 - 2010	89062776	S56638	278	175	190	66	580	110	Standard	0	B3
A5 2.0T	2010 - 2014	89064906	S59542	315	175	175	90	830	160	Standard	0	B3
A6 2.0T	2010 - 2014	89064906	S59542	315	175	175	90	830	160	Standard	0	B3
A6 3.0 TDI	2010 - 2014	89064906	S59542	315	175	175	90	830	160	Standard	0	B3
A8	2011 - 2014	89062776	S56638	278	175	190	66	580	110	Standard	0	B3
BMW	AÑO	PN ACDELCO	DESCRIPCIÓN	Largo	Ancho	Alto	AH	CCA	RC Min	Terminal	Layout	BHD
116	2004 - 2013	89062776	S56638	278	175	190	66	580	110	Standard	0	B3
119	2007	89062776	S56638	278	175	190	66	580	110	Standard	0	B3
316	1982 - 2014	88901431	S55457	245	175	175	54	500	90	Standard	0	B3
318	1995 - 2002	89062776	S56638	278	175	190	66	580	110	Standard	0	B3
320	2001 - 2014	89062776	S56638	278	175	190	66	580	110	Standard	0	B3
323	2000 - 2011	89062776	S56638	278	175	190	66	580	110	Standard	0	B3
328	2007 - 2013	89062776	S56638	278	175	190	66	580	110	Standard	0	B3
328	2014 - 2015	19265566	S59043	315	175	175	90	830	160	Standard	1	B3
330	2001 - 2005	19265566	S59043	315	175	175	90	830	160	Standard	1	B3
330	2006	89062776	S56638	278	175	190	66	580	110	Standard	0	B3
520	1987	89062776	S56638	278	175	190	66	580	110	Standard	0	B3
530	2002	88862909	S60038	353	176	190	100	820	180	Standard	0	B3
540	1994 - 2003	88862909	S60038	353	176	190	100	820	180	Standard	0	B3
730	1996 - 2014	88862909	S60038	353	176	190	100	820	180	Standard	0	B3
740	2011 - 2014	88862909	S60038	353	176	190	100	820	180	Standard	0	B3
745	2002 - 2005	88862909	S60038	353	176	190	100	820	180	Standard	0	B3
M3	2008 - 2013	89062776	S56638	278	175	190	66	580	110	Standard	0	B3
M5	2006 - 2014	88862909	S60038	353	176	190	100	820	180	Standard	0	B3
X1	2012 - 2014	89062776	S56638	278	175	190	66	580	110	Standard	0	B3
X3	2010 - 2014	88862909	S60038	353	176	190	100	820	180	Standard	0	B3
X5	2009 - 2013	88862909	S60038	353	176	190	100	820	180	Standard	0	B3
X5	2013 - 2014	19347900	AGM 105L6	393	175	190		950	180	Standard	0	B3
X6	2008 - 2014	88862909	S60038	353	176	190	100	820	180	Standard	0	B3
X6	2013 - 2014	19347900	AGM 105L6	393	175	190		950	180	Standard	0	B3
Z3	1996 - 2003	89062776	S56638	278	175	190	66	580	110	Standard	0	B3
Z4	2006 - 2014	89062776	S56638	278	175	190	66	580	110	Standard	0	B3
Z8	2000 - 2003	88862909	S60038	353	176	190	100	820	180	Standard	0	B3
BUICK	AÑO	PN ACDELCO	DESCRIPCIÓN	Largo	Ancho	Alto	AH	CCA	RC Min	Terminal	Layout	BHD
LE SABRE	1995 - 1999	88862882	S78-6	260	179	185	72	760	120	Side	1	B7
SKY LARK	1987 - 2008	88901348	S75-6	230	179	185	58	615	97	Side	1	B7
BYD	AÑO	PN ACDELCO	DESCRIPCIÓN	Largo	Ancho	Alto	AH	CCA	RC Min	Terminal	Layout	BHD
FO	2008 - 2015	89061293	S54316	211	176	175	43	380	70	Standard	0	B3
F3	2008 - 2017	88901431	S55457	245	175	175	54	500	90	Standard	0	B3
S6	2010 - 2017	88901431	S55457	245	175	175	54	500	90	Standard	0	B3
CADILLAC	AÑO	PN ACDELCO	DESCRIPCIÓN	Largo	Ancho	Alto	AH	CCA	RC Min	Terminal	Layout	BHD
DEVILLE	1995 - 1999	88862882	S78-6	260	179	185	72	760	120	Side	1	B7
ELDORADO	1996 - 2002	88862882	S78-6	260	179	185	72	760	120	Side	1	B7
FLEETWOOD	1995 - 1996	88862882	S78-6	260	179	185	72	760	120	Side	1	B7
CHANGAN	AÑO	PN ACDELCO	DESCRIPCIÓN	Largo	Ancho	Alto	AH	CCA	RC Min	Terminal	Layout	BHD
BENNY	2008 - 2012	88900352	S55B24LS	238	129	225	45	430	80	Standard	0	B0
CM10	2008 - 2012	88900352	S55B24LS	238	129	225	45	430	80	Standard	0	B0
CM5	2008 - 2012	88900352	S55B24LS	238	129	225	45	430	80	Standard	0	B0
CS1S	2016 - 2017	88901431	S55457	245	175	175	54	500	90	Standard	0	B3
CS3S	2016 - 2017	88900352	S55B24LS	238	129	225	45	430	80	Standard	0	B0
CV12	2016 - 2017	88901431	S55457	245	175	175	54	500	90	Standard	0	B3
S100	2009 - 2010	88900352	S55B24LS	238	129	225	45	430	80	Standard	0	B0
S200	2009 - 2010	88900352	S55B24LS	238	129	225	45	430	80	Standard	0	B0
S300	2009 - 2010	88900352	S55B24LS	238	129	225	45	430	80	Standard	0	B0

¡LA CONFIANZA COMIENZA AQUÍ!

APLICACIÓN DE BATERÍAS ACDELCO



CHEVROLET	AÑO	PN ACDELCO	DESCRIPCIÓN	Largo	Ancho	Alto	AH	CCA	RC Min	Terminal	Layout	BHD
ASTRA	1993 - 2012	88901431	S55457	245	175	175	54	500	90	Standard	0	B3
ASTRO LS	2003	88862882	S78-6	260	179	185	72	760	120	Side	1	B7
ASTRO VAN	1997 - 2007	88862882	S78-6	260	179	185	72	760	120	Side	1	B7
AVALANCHE	2010	89062776	S56638	278	175	190	66	580	110	Standard	0	B3
AVEO	2002 - 2005	88901431	S55457	245	175	175	54	500	90	Standard	0	B3
AVEO	2006 - 2016	88901432	S55458	245	175	175	54	500	90	Standard	1	B3
BLAZER	1994 - 2004	88901348	S75-6	230	179	185	58	615	97	Side	1	B7
C1500	1993 - 1996	88862882	S78-6	260	179	185	72	760	120	Side	1	B7
CAMARO	1978 - 2000	88901348	S75-6	230	179	185	58	615	97	Side	1	B7
CAMARO	2014	89062776	S56638	278	175	190	66	580	110	Standard	0	B3
CAMARO	2010 - 2014	19265566	S59043	315	175	175	90	830	160	Standard	1	B3
CAMARO SS	2015 - 2016	19347897	AGM 70 L3	278	175	190	70	760	120	Standard	0	B3
CAPTIVA	2002 - 2013	89062776	S56638	278	175	190	66	580	110	Standard	0	B3
CAPTIVA D	2014 - 2016	19265566	S59043	315	175	175	90	830	160	Standard	1	B3
CAPTIVA TD	2015 - 2016	19347899	AGM 92 L5	353	175	190	95	850	160	Standard	0	B3
CAVALIER	1995 - 2005	88901348	S75-6	230	179	185	58	615	97	Side	1	B7
CAVALIER AT	2018	19347897	AGM 70 L3	278	175	190	70	760	120	Standard	0	B3
CAVALIER MT	2018	19347898	AGM 80 L4	315	175	190	80	800	140	Standard	0	B3
COBALT	2016 - 2018	89061293	S54316	211	176	175	43	380	70	Standard	0	B3
COLORADO	2004 - 2012	88900360	S85B60R	231	174	206	55	550	84	Standard	1	B7
COLORADO S10	2018	88862910	S57220	278	175	190	72	640	120	Standard	0	B3
COMBO	2000 - 2005	88901431	S55457	245	175	175	54	500	90	Standard	0	B3
COMBO 1.7	2007 - 2008	89062776	S56638	278	175	190	66	580	110	Standard	0	B3
CORSA	1997 - 2010	89061293	S54316	211	176	175	43	380	70	Standard	0	B3
CORSICA	1989	88862882	S78-6	260	179	185	72	760	120	Side	1	B7
CRUZE	2010 - 2015	88862857	S47-7	245	175	190	62	550	100	Standard	0	B3
CRUZE	2015	88901431	S55457	245	175	175	54	500	90	Standard	0	B3
DMAX	2006 - 2013	88900354	S55B24RS	238	129	225	45	430	80	Standard	1	B0
DMAX DIESEL	2014	19265460	S95D31LBH	303	173	225	90	730	160	Standard	0	B7
EPICA	2002	88862840	S34-9	260	174	205	67	710	110	Standard	1	B7
EQUINOX	2005 - 2006	88901348	S75-6	230	179	185	58	615	97	Side	1	B7
EQUINOX	2007 - 2009	88862857	S47-7	245	175	190	62	550	100	Standard	0	B3
EQUINOX	2010 - 2014	89062776	S56638	278	175	190	66	580	110	Standard	0	B3
EQUINOX	2017	88862857	S47-7	245	175	190	62	550	100	Standard	0	B3
EVOLUTION	2004 - 2010	88901431	S55457	245	175	175	54	500	90	Standard	0	B3
GEMINI	1989	89061293	S54316	211	176	175	43	380	70	Standard	0	B3
GROOVE	2021	19379737	S54316R	211	176	175	43	420	70	Standard	1	B3
IMPALA	2005 - 2005	88862882	S78-6	260	179	185	72	760	120	Side	1	B7
IMPALA	2012 - 2014	88862840	S34-9	260	174	205	67	710	110	Standard	1	B7
IMPALA	2015 - 2017	89062776	S56638	278	175	190	66	580	110	Standard	0	B3
LUV	1992 - 2011	88900353	S55B24R	238	129	225	45	430	80	Small	1	B0
MALIBU	1997 - 2007	88901348	S75-6	230	179	185	58	615	97	Side	1	B7
MONTANA	2006 - 2011	89061293	S54316	211	176	175	43	380	70	Standard	0	B3
MONZA	1995	88901431	S55457	245	175	175	54	500	90	Standard	0	B3
N 300	2011 - 2020	88901432	S55458	245	175	175	54	500	90	Standard	1	B3
N 400	2020	88900352	S55B24LS	238	129	225	45	430	80	Standard	0	B0
NEW CAPTIVA	2020	88900359	S85B60L	231	174	206	55	550	84	Standard	0	B7
NEW CRUZE	2017	88862857	S47-7MF	245	175	190	62	550	100	Standard	0	B3
NEW ONIX	2021	88862910	S57220	278	175	190	72	640	120	Standard	0	B3
NEW ONIX PREMIER	2021	88862857	S47-7MF	245	175	190	62	550	100	Standard	0	B3
NEW TRACKER	2021	88862857	S47-7MF	245	175	190	62	550	100	Standard	0	B3
NEW TRACKER PREMIER	2021	88862910	S57220	278	175	190	72	640	120	Standard	0	B3
ONIX	2016	19379913	S54018	175	175	190	40	350	70	Standard	0	B3
OPALA	1956	88901431	S55457	245	175	175	54	500	90	Standard	0	B3
OPTRA	2004 - 2010	88901431	S55457	245	175	175	54	500	90	Standard	0	B3
OPTRA	2016	88862857	S47-7	245	175	190	62	550	100	Standard	0	B3
ORLANDO D.	2010 - 2014	89064906	S59542	315	175	175	90	830	160	Standard	0	B3
ORLANDO G.	2012 - 2014	88901431	S55457	245	175	175	54	500	90	Standard	0	B3
PRISMA	2016	19379913	S54018	175	175	190	40	350	70	Standard	0	B3
S10	2000	88901431	S55457	245	175	175	54	500	90	Standard	0	B3
S10 AMERICANA	1996	88901348	S75-6	230	179	185	58	615	97	Side	1	B7
S10 APACHE	2002	88901431	S55457	245	175	175	54	500	90	Standard	0	B3
SAIL	2010	88900354	S55B24RS	238	129	225	45	430	80	Standard	1	B0
SILVERADO	2008 - 2016	89062776	S56638	278	175	190	66	580	110	Standard	0	B3
SILVERADO	2000 - 2007	88862882	S78-6	260	179	185	72	760	120	Side	1	B7
SONIC	2010	89061293	S54316	211	176	175	43	380	70	Standard	0	B3
SPARK	2002	88862890	S42B19LBH	187	127	226	38	360	63	Small	0	B1
SPARK GT	2012	89061293	S54316	211	176	175	43	380	70	Standard	0	B3
SPIN	2016	19379913	S54018	175	175	190	40	350	70	Standard	0	B3
SUBURBAN	2008	89062776	S56638	278	175	190	66	580	110	Standard	0	B3
SUBURBAN	2016	89064906	S59542	315	175	175	90	830	160	Standard	0	B3
TRACKER	2015	88862857	S47-7	245	175	190	62	550	100	Standard	0	B3
TAHOE 5.7L	2009 - 2014	88862882	S78-6	260	179	185	72	760	120	Side	1	B7
TAHOE, 6.0L	2008	89062776	S56638	278	175	190	66	580	110	Standard	0	B3
TRAIL BLAZER	2002 - 2009	88862882	S78-6	260	179	185	72	760	120	Side	1	B7
TRACKER	2014	88901431	S55457	245	175	175	54	500	90	Standard	0	B3
TRAVERSE	2009 - 2014	89062776	S56638	278	175	190	66	580	110	Standard	0	B3
TRAVERSE	2015 - 2016	89064906	S59542	315	175	175	90	830	160	Standard	0	B3
TROOPER	1993 - 2000	19265245	S85D26RBH	260	173	222	80	700	140	Standard	1	B1
UPLANDER	2005 - 2009	88862840	S34-9	260	174	205	67	710	110	Standard	1	B7
URBAN	2005 - 2007	88901431	S55457	245	175	175	54	500	90	Standard	0	B3
VECTRA	2001 - 2014	88901431	S55457	245	175	175	54	500	90	Standard	0	B3
VENTURE	1997 - 2005	88862882	S78-6	260	179	185	72	760	120	Side	1	B7

¡LA CONFIANZA COMIENZA AQUÍ!

APLICACIÓN DE BATERÍAS ACDELCO



**GENUINE
PARTS**



CHEVROLET	AÑO	PN ACDELCO	DESCRIPCIÓN	Largo	Ancho	Alto	AH	CCA	RC Min	Terminal	Layout	BHD
VIVANT	2002 - 2011	88901432	S55458	245	175	175	54	500	90	Standard	1	B3
ZAFIRA	2002 - 2012	88901431	S55457	245	175	175	54	500	90	Standard	0	B3
CHERY	AÑO	PN ACDELCO	DESCRIPCIÓN	Largo	Ancho	Alto	AH	CCA	RC Min	Terminal	Layout	BHD
DESTINY	2007-2013	88900370	S80D26RBHD	260	173	222	70	600	130	Standard	1	B1
FACE	2007-2014	88862896	S46B24LS	238	129	225	40	400	70	Standard	0	B0
FULLWIN	2012-2016	88901431	S55457	245	175	175	54	500	90	Standard	0	B3
GRAND TIGGO	2015-2017	88901431	S55457	245	175	175	54	500	90	Standard	0	B3
IQ	2007-2013	88862896	S46B24LS	238	129	225	40	400	70	Standard	0	B0
S 21	2007-2013	88901431	S55457	245	175	175	54	500	90	Standard	0	B3
SLIN	2007-2013	88901431	S55457	245	175	175	54	500	90	Standard	0	B3
TIGGO / TIGGO 3	2007-2013	88900370	S80D26RBHD	260	173	222	70	600	130	Standard	1	B1
CITROEN	AÑO	PN ACDELCO	DESCRIPCIÓN	Largo	Ancho	Alto	AH	CCA	RC Min	Terminal	Layout	BHD
AX	1994 - 2004	88901431	S55457	245	175	175	54	500	90	Standard	0	B3
BERLINGO	1999 - 2013	88901431	S55457	245	175	175	54	500	90	Standard	0	B3
C1	2002 - 2012	88901431	S55457	245	175	175	54	500	90	Standard	0	B3
C15	1998 - 2006	88901431	S55457	245	175	175	54	500	90	Standard	0	B3
C2	2004 - 2009	88901431	S55457	245	175	175	54	500	90	Standard	0	B3
C3	2003 - 2014	88901431	S55457	245	175	175	54	500	90	Standard	0	B3
C4	2003 - 2013	88901431	S55457	245	175	175	54	500	90	Standard	0	B3
C5	2002 - 2010	89062776	S56638	278	175	190	66	580	110	Standard	0	B3
PICASSO	2002 - 2013	89062776	S56638	278	175	190	66	580	110	Standard	0	B3
SAXO	1998 - 2001	88901431	S55457	245	175	175	54	500	90	Standard	0	B3
XANTIA	1996 - 2004	88901431	S55457	245	175	175	54	500	90	Standard	0	B3
XSARA	1998 - 2010	88901431	S55457	245	175	175	54	500	90	Standard	0	B3
ZX	1993 - 2003	88901431	S55457	245	175	175	54	500	90	Standard	0	B3
CHRYSLER	AÑO	PN ACDELCO	DESCRIPCIÓN	Largo	Ancho	Alto	AH	CCA	RC Min	Terminal	Layout	BHD
ASPEN	2007 - 2009	89060781	S65-7	292	189	191	80	730	130	Standard	1	B1
NEON	2000 - 2002	89061293	S54316	211	176	175	43	380	70	Standard	0	B3
SEBRING	2001 - 2006	88901348	S75-6	230	179	185	58	615	97	Side	1	B7
SEBRING	2007 - 2010	88900360	S85B60R	231	174	206	55	550	84	Standard	1	B7
TOWN % COUNTRY	1997 - 2010	88862840	S34-9	260	174	205	67	710	110	Standard	1	B7
TOWN % COUNTRY	2011 - 2013	89064906	S59542	315	175	175	90	830	160	Standard	0	B3
TOWN % COUNTRY	2014 - 2016	19347897	AGM70L3	278	175	190	70	760	120	Standard	0	B3
DAEWOO	AÑO	PN ACDELCO	DESCRIPCIÓN	Largo	Ancho	Alto	AH	CCA	RC Min	Terminal	Layout	BHD
ESPERO	1994 - 1998	88901431	S55457	245	175	175	54	500	90	Standard	0	B3
HEAVEN	1995 - 1997	88901431	S55457	245	175	175	54	500	90	Standard	0	B3
LANOS	1997 - 2004	88901431	S55457	245	175	175	54	500	90	Standard	0	B3
LEGANZA	1995 - 1998	89062776	S56638	278	175	190	66	580	110	Standard	0	B3
MATIZ	2000 - 2003	88862890	S42B19LBH	187	127	226	38	360	63	Small	0	B1
NEXIA	1996 - 1998	88901431	S55457	245	175	175	54	500	90	Standard	0	B3
NUBIRA 1.6	1998 - 2010	88901431	S55457	245	175	175	54	500	90	Standard	0	B3
POINTER	1996 - 1998	88901431	S55457	245	175	175	54	500	90	Standard	0	B3
RACER	1993 - 1997	88901431	S55457	245	175	175	54	500	90	Standard	0	B3
TICO	1998 - 2000	88862890	S42B19LBH	187	127	226	38	360	63	Small	0	B1
DAIHATSU	AÑO	PN ACDELCO	DESCRIPCIÓN	Largo	Ancho	Alto	AH	CCA	RC Min	Terminal	Layout	BHD
APPLAUSE	199 - 1997	88900351	S55B24L	238	129	225	45	430	80	Small	0	B0
CHARADE	1992 - 2000	88862890	S42B19LBH	187	127	226	38	360	63	Small	0	B1
CUORE	1989 - 1998	88862890	S42B19LBH	187	127	226	38	360	63	Small	0	B1
FEROZA	1993	88900351	S55B24L	238	129	225	45	430	80	Small	0	B0
GIRO	1989 - 2000	88900351	S55B24L	238	129	225	45	430	80	Small	0	B0
GRAN MOVE	1997 - 1999	88900351	S5B24L	238	129	225	45	430	80	Small	0	B0
MIRA	1999 - 2000	88862890	S42B19LBH	187	127	226	38	360	63	Small	0	B1
SIRION	2001 - 2003	88862890	S42B19LBH	187	127	226	38	360	63	Small	0	B1
TERIOS	2000 - 2014	88900351	S55B24L	238	129	225	45	430	80	Small	0	B0
DODGE	AÑO	PN ACDELCO	DESCRIPCIÓN	Largo	Ancho	Alto	AH	CCA	RC Min	Terminal	Layout	BHD
CALIBER	2007 - 2012	88900360	S85B60R	231	174	206	55	550	84	Standard	1	B7
CARAVAN	1995 - 2006	88862840	S34-9	260	174	205	67	710	110	Standard	1	B7
DAKOTA	1995 - 2005	19265461	S95D31RBH	303	173	225	90	730	160	Standard	1	B7
DAKOTA	2006 - 2010	89060781	S65-7	292	189	191	80	730	130	Standard	1	B1
DURANGO	2004 - 2009	89060781	S65-7	292	189	191	80	730	130	Standard	1	B1
DURANGO	2011 - 2014	89064906	S59542	315	175	175	90	830	160	Standard	0	B3
CARAVAN	1995 - 2007	88862840	S34-9	260	174	205	67	710	110	Standard	1	B7
JOURNEY	2009 - 2014	88900360	S85B60R	231	174	206	55	550	84	Standard	1	B7
MAGNUM	2005 - 2008	19265566	S59043	315	175	175	90	830	160	Standard	1	B3
NITRO	2007 - 2011	88862840	S34-9	260	174	205	67	710	110	Standard	1	B7
RAM	2006 - 2008	89060781	S65-7	292	189	191	80	730	130	Standard	1	B1
RAM	2009 - 2010	19265566	S59043	315	175	175	90	830	160	Standard	1	B3
FIAT	AÑO	PN ACDELCO	DESCRIPCIÓN	Largo	Ancho	Alto	AH	CCA	RC Min	Terminal	Layout	BHD
1500	1993	89061293	S54316	211	176	175	43	380	70	Standard	0	B3
BRAVO	1999 - 2014	89061293	S54316	211	176	175	43	380	70	Standard	0	B3
CINQUECENTO	2010 - 2014	89061293	S54316	211	176	175	43	380	70	Standard	0	B3
ESTRADA	2004 - 2010	89061293	S54316	211	176	175	43	380	70	Standard	0	B3
FULLBACK	2016 - 2018	19265460	S95D31LBH	303	173	225	90	730	160	Standard	0	B7
FIORINO	1994 - 2013	88901431	S55457	245	175	175	54	500	90	Standard	0	B3
LINEA	2012 - 2013	89061293	S54316	211	176	175	43	380	70	Standard	0	B3

¡LA CONFIANZA COMIENZA AQUÍ!

APLICACIÓN DE BATERÍAS ACDELCO



**GENUINE
PARTS**



FIAT	FIAT	AÑO	PN ACDELCO	DESCRIPCIÓN	Largo	Ancho	Alto	AH	CCA	RC Min	Terminal	Layout	BHD
MAREA		1998	88901431	S55457	245	175	175	54	500	90	Standard	0	B3
PALIO		1992 - 2010	89061293	S54316	211	176	175	43	380	70	Standard	0	B3
PUNTO		1995 - 2015	89061293	S54316	211	176	175	43	380	70	Standard	0	B3
SIENNA		2003 - 2010	89061293	S54316	211	176	175	43	380	70	Standard	0	B3
STILO		2003 - 2004	88901431	S55457	245	175	175	54	500	90	Standard	0	B3
STRADA		2004 - 2010	89061293	S54316	211	176	175	43	380	70	Standard	0	B3
UNO		2001 - 2013	89061293	S54316	211	176	175	43	380	70	Standard	0	B3
Ford	FORD	AÑO	PN ACDELCO	DESCRIPCIÓN	Largo	Ancho	Alto	AH	CCA	RC Min	Terminal	Layout	BHD
AEROSTAR		1995 - 1997	89060781	S65-7	292	189	191	80	730	130	Standard	1	B1
CONTOUR		1995 - 1997	89062776	S56638	278	175	190	66	580	110	Standard	0	B3
ECO SPORT		2002 - 2014	89061293	S54316	211	176	175	43	380	70	Standard	0	B3
EDGE		2011 - 2014	89060781	S65-7	292	189	191	80	730	130	Standard	1	B1
ESCAPE		2009 - 2014	88901431	S55457	245	175	175	54	500	90	Standard	0	B3
ESCORT		1995 - 2003	88901431	S55457	245	175	175	54	500	90	Standard	0	B3
EURO ESCORT		1997 - 2006	88901431	S55457	245	175	175	54	500	90	Standard	0	B3
EXPEDITION		1997 - 2014	89060781	S65-7	292	189	191	80	730	130	Standard	1	B1
EXPLORER		1995 - 2014	89060781	S65-7	292	189	191	80	730	130	Standard	1	B1
F-150		1995 - 2014	89060781	S65-7	292	189	191	80	730	130	Standard	1	B1
FALCON		1965	19265245	S85D26RBH	260	173	222	80	700	140	Standard	1	B1
FIESTA		1996 - 2014	89061293	S54316	211	176	175	43	380	70	Standard	0	B3
FOCUS		2000 - 2014	88901431	S55457	245	175	175	54	500	90	Standard	0	B3
KA		1998 - 2007	89061293	S54316	211	176	175	43	380	70	Standard	0	B3
MONDEO		1998 - 2003	88901431	S55457	245	175	175	54	500	90	Standard	0	B3
MUSTANG		2005 - 2009	89062776	S56638	278	175	190	66	580	110	Standard	0	B3
MUSTANG		2008 - 2014	88901431	S55457	245	175	175	54	500	90	Standard	0	B3
RANGER		1994 - 2011	89060781	S65-7	292	189	191	80	730	130	Standard	1	B1
TAURUS		1987 - 2014	89060781	S65-7	292	189	191	80	730	130	Standard	1	B1
WINDSTAR		1996 - 2003	89060781	S65-7	292	189	191	80	730	130	Standard	1	B1
Geely	GEELY	AÑO	PN ACDELCO	DESCRIPCIÓN	Largo	Ancho	Alto	AH	CCA	RC Min	Terminal	Layout	BHD
LC 1.3		2013 - 2016	88900354	S55B24RS	238	129	225	45	430	80	Standard	1	B0
CK		2011 - 2014	88901431	S55457	245	175	175	54	500	90	Standard	0	B3
EC7		2011 - 2015	89064521	S55D23LBH	232	173	225	60	500	100	Standard	0	B7
Great Wall	GREAT WALL	AÑO	PN ACDELCO	DESCRIPCIÓN	Largo	Ancho	Alto	AH	CCA	RC Min	Terminal	Layout	BHD
DEER		2008 - 2009	89064520	S55D23RBH	232	173	225	60	500	100	Standard	1	B7
FLORID		2010 - 2012	88900352	S55B24LS	238	129	225	45	430	80	Standard	0	B0
HAVAL		2013 - 2015	89064520	S55D23RBH	232	173	225	60	500	100	Standard	1	B7
HOVER		2007 - 2010	88901431	S55457	245	175	175	54	500	90	Standard	0	B3
SAFE		2007 - 2009	88901431	S55457	245	175	175	54	500	90	Standard	0	B3
SOCOOL		2010 - 2014	88901431	S55457	245	175	175	54	500	90	Standard	0	B3
WINGLE		2010 - 2013	89064521	S55D23LBH	232	173	225	60	500	100	Standard	0	B7
Honda	HONDA	AÑO	PN ACDELCO	DESCRIPCIÓN	Largo	Ancho	Alto	AH	CCA	RC Min	Terminal	Layout	BHD
ACCORD		1992 - 2015	88900352	S55B24LS	238	129	225	45	430	80	Standard	0	B0
CIVIC		1992 - 2010	88900352	S55B24LS	238	129	225	45	430	80	Standard	0	B0
CR-V		1997 - 2014	88900352	S55B24LS	238	129	225	45	430	80	Standard	0	B0
FIT		2005 - 2014	88862890	S42B19LBH	187	127	226	38	360	63	Small	0	B1
INTEGRA		1993 - 2003	88900352	S55B24LS	238	129	225	45	430	80	Standard	0	B0
LEGEND		2001 - 2011	88901431	S55457	245	175	175	54	500	90	Standard	0	B3
ODYSSEY		1994 - 2014	89064521	S55D23LBH	232	173	225	60	500	100	Standard	0	B7
PILOT		2005 - 2015	89064521	S55D23LBH	232	173	225	60	500	100	Standard	0	B7
PRELUDE		1995 - 2001	89064521	S55D23LBH	232	173	225	60	500	100	Standard	0	B7
RIDGELINE		2006 - 2014	19265244	S85D26LBH	260	173	222	80	700	140	Standard	0	B1
STREAM		2000 - 2010	88900352	S55B24LS	238	129	225	45	430	80	Standard	0	B0
Hyundai	HYUNDAI	AÑO	PN ACDELCO	DESCRIPCIÓN	Largo	Ancho	Alto	AH	CCA	RC Min	Terminal	Layout	BHD
ACCENT		1993 - 2014	89061293	S54316	211	176	175	43	380	70	Standard	0	B3
COUPE		2007	88901431	S55457	245	175	175	54	500	90	Standard	0	B3
ELANTRA		1993 - 2016	88901431	S55457	245	175	175	54	500	90	Standard	0	B3
EXCEL		1994 - 2005	89061293	S54316	211	176	175	43	380	70	Standard	0	B3
GALLOPER		1998 - 2004	19265245	S85D26RBH	260	173	222	80	700	140	Standard	1	B1
GENESIS		2010 - 2011	19265244	S85D26LBH	260	173	222	80	700	140	Standard	0	B1
GETZ		1999 - 2012	89061293	S54316	211	176	175	43	380	70	Standard	0	B3
H1		2006 - 2011	19265461	S95D31RBH	303	173	225	90	730	160	Standard	1	B7
H100		1998 - 2006	19265245	S85D26RBH	260	173	222	80	700	140	Standard	1	B1
I 30		2008 - 2011	89064521	S55D23LBH	232	173	225	60	500	100	Standard	0	B7
I 10		2004 - 2011	88862890	S42B19LBH	187	127	226	38	360	63	Small	0	B1
MATRIX		2002 - 2010	88901431	S55457	245	175	175	54	500	90	Standard	0	B3
PORTER H-100		2007 - 2008	19265461	S95D31RBH	303	173	225	90	730	160	Standard	1	B7
SANTA FE		2002 - 2015	19265244	S85D26LBH	260	173	222	80	700	140	Standard	0	B1
SANTAMO		1996 - 2004	19265245	S85D26RBH	260	173	222	80	700	140	Standard	1	B1
SONATA		1996 - 2012	19265245	S85D26RBH	260	173	222	80	700	140	Standard	1	B1
TERRACAN		2004 - 2010	19265460	S95D31LBH	303	173	225	90	730	160	Standard	0	B7
TRAJET		2001 - 2010	89064521	S55D23LBH	232	173	225	60	500	100	Standard	0	B7
TUCSON		2004 - 2014	89064521	S55D23LBH	232	173	225	60	500	100	Standard	0	B7
VERACRUZ		2008 - 2010	19265460	S95D31LBH	303	173	225	90	730	160	Standard	0	B7
VELOSTER		2012	88901431	S55457	245	175	175	54	500	90	Standard	0	B3
XG 25		2001 - 2002	19265245	S85D26RBH	260	173	222	80	700	140	Standard	1	B1
XG 30		2002 - 2004	19265244	S85D26LBH	260	173	222	80	700	140	Standard	0	B1

¡LA CONFIANZA COMIENZA AQUÍ!

APLICACIÓN DE BATERÍAS ACDELCO



GENUINE
PARTS



JAC	AÑO	PN ACDELCO	DESCRIPCIÓN	Largo	Ancho	Alto	AH	CCA	RC Min	Terminal	Layout	BHD
A137 BE 1.3	2010 - 2015	88901431	S55457	245	175	175	54	500	90	Standard	0	B3
J2 1.0	2010	88900354	S55B24RS	238	129	225	45	430	80	Standard	1	B0
REFINE	2010 - 2017	19265244	S85D26LBH	260	173	222	80	700	140	Standard	0	B1
REIN	2009 - 2014	19265244	S85D26LBH	260	173	222	80	700	140	Standard	0	B1
TRIP	2012 - 2014	19265244	S85D26LBH	260	173	222	80	700	140	Standard	0	B1
JEEP	AÑO	PN ACDELCO	DESCRIPCIÓN	Largo	Ancho	Alto	AH	CCA	RC Min	Terminal	Layout	BHD
CHEROKEE	1995 - 2013	88862840	4184196	260	174	205	67	710	110	Standard	1	B7
CHEROKEE	2014	19347899	AGM 92 L5	353	175	190	95	850	160	Standard	0	B3
COMPASS	2007 - 2014	88900360	4184120	231	174	206	55	550	84	Standard	1	B7
PATRIOT	2007 - 2014	88900360	4184120	231	174	206	55	550	84	Standard	1	B7
WRANGLER	1997 - 2011	88862840	4184199	260	174	205	67	710	110	Standard	1	B7
WRANGLER	2012 - 2014	19347897	AGM 70 L3	278	175	190	70	760	120	Standard	0	B3
KIA	AÑO	PN ACDELCO	DESCRIPCIÓN	Largo	Ancho	Alto	AH	CCA	RC Min	Terminal	Layout	BHD
AVELLA	1997 - 2010	88901431	S55457	245	175	175	54	500	90	Standard	0	B3
BESTA 2.7	1998 - 2010	19265245	S85D26RBH	260	173	222	80	700	140	Standard	1	B1
CARENS	2003 - 2012	89064521	S55D23LBH	232	173	225	60	500	100	Standard	0	B7
CARNIVAL	2000 - 2011	89064521	S55D23LBH	232	173	225	60	500	100	Standard	0	B7
CERATO	2004 - 2013	88901431	S55457	245	175	175	54	500	90	Standard	0	B3
CLARUS	1995 - 2001	88901431	S55457	245	175	175	54	500	90	Standard	0	B3
FRONTIER	2001 - 2013	19265461	S95D31RBH	303	173	225	90	730	160	Standard	1	B7
GRAN CARNIVAL	2006 - 2012	19265460	S95D31LBH	303	173	225	90	730	160	Standard	0	B7
KARENS	2002 - 2006	88901431	S55457	245	175	175	54	500	90	Standard	0	B3
MAGENTIS	2005 - 2008	88901431	S55457	245	175	175	54	500	90	Standard	0	B3
MOHAVE	2010 - 2015	19265460	S95D31LBH	303	173	225	90	730	160	Standard	0	B7
MORNING	2005 - 2015	88862890	S42B19LBH	187	127	226	38	360	63	Small	0	B1
OPTIMA	2005 - 2014	88901431	S55457	245	175	175	54	500	90	Standard	0	B3
POP	1996 - 2000	88900352	S55B24LS	238	129	225	45	430	80	Standard	0	B0
POP PRIDE	1995 - 1999	88900352	S55B24LS	238	129	225	45	430	80	Standard	0	B0
RIO	2000 - 2015	88901431	S55457	245	175	175	54	500	90	Standard	0	B3
SEPHIA	1999 - 2004	88901431	S55457	245	175	175	54	500	90	Standard	0	B3
SORENTO	2002 - 2014	19265245	S85D26RBH	260	173	222	80	700	140	Standard	1	B1
SOUL	2010 - 2011	89061293	S54316	211	176	175	43	380	70	Standard	0	B3
SPECTRA	2004	88901431	S55457	245	175	175	54	500	90	Standard	0	B3
SPORTAGE	1995 - 2013	88901431	S55457	245	175	175	54	500	90	Standard	0	B3
LAND ROVER	AÑO	PN ACDELCO	DESCRIPCIÓN	Largo	Ancho	Alto	AH	CCA	RC Min	Terminal	Layout	BHD
DISCOVERY	1995 - 1998	88862840	S34-9	260	174	205	67	710	110	Standard	1	B7
DISCOVERY	1999 - 2004	19265245	S85D26RBH 8	260	173	222	80	700	140	Standard	1	B1
FREELANDER	2002 - 2005	89062776	S56638	278	175	190	66	580	110	Standard	0	B3
RANGE ROVER	1995 - 1999	88862840	S34-9	260	174	205	67	710	110	Standard	1	B7
RANGE ROVER	2007 - 2014	89064906	S59542	315	175	175	90	830	160	Standard	0	B7
LEXUS	AÑO	PN ACDELCO	DESCRIPCIÓN	Largo	Ancho	Alto	AH	CCA	RC Min	Terminal	Layout	BHD
GS 300	1998 - 2006	19265245	S85D26RBH	260	173	222	80	700	140	Standard	1	B1
GS 350	2007 - 2014	19265245	S85D26RBH	260	173	222	80	700	140	Standard	1	B1
IS 250 C	2006 - 2014	19265245	S85D26RBH	260	173	222	80	700	140	Standard	1	B1
SC430	2002 - 2010	19265245	S85D26RBH	260	173	222	80	700	140	Standard	1	B1
MAZDA	AÑO	PN ACDELCO	DESCRIPCIÓN	Largo	Ancho	Alto	AH	CCA	RC Min	Terminal	Layout	BHD
2, 3, 5, 6	2002 - 2015	89064521	S55D23LBH	232	173	225	60	500	100	Standard	0	B7
323, 626, 929	1987 - 2007	89064521	S55D23LBH	232	173	225	60	500	100	Standard	0	B7
Artis	1994 - 1999	89064521	S55D23LBH	232	173	225	60	500	100	Standard	0	B7
B-2600	1995 - 1999	89064521	S55D23LBH	232	173	225	60	500	100	Standard	0	B7
BT-50	2008 - 2013	19265461	S95D31RBH	303	173	225	90	730	160	Standard	1	B7
CX-5, CX-7, CX-9	2012 - 2015	89064521	S55D23LBH	232	173	225	60	500	100	Standard	0	B7
MIATA	1995 - 2005	88900351	S55B24L	238	129	225	45	430	80	Small	0	B0
MPV	2000 - 2006	89064521	S55D23LBH	232	173	225	60	500	100	Standard	0	B7
TRIBUTE	2001 - 2011	88901431	S55457	245	175	175	54	500	90	Standard	0	B3
MG	AÑO	PN ACDELCO	DESCRIPCIÓN	Largo	Ancho	Alto	AH	CCA	RC Min	Terminal	Layout	BHD
350	2008-2014	89062776	S56638	278	175	190	66	580	110	Standard	0	B3
550	2008-2014	89062776	S56638	278	175	190	66	580	110	Standard	0	B3
750	2008-2014	89062776	S56638	278	175	190	66	580	110	Standard	0	B3
MG 3	2015-2017	89062776	S56638	278	175	190	66	580	110	Standard	0	B3
MG 6	2016-2017	89062776	S56638	278	175	190	66	580	110	Standard	0	B3
MG GT	2016-2017	89062776	S56638	278	175	190	66	580	110	Standard	0	B3
MG SUV GS	2016-2017	89062776	S56638	278	175	190	66	580	110	Standard	0	B3
MG SUV ZS	2017-2018	89062776	S56638	278	175	190	66	580	110	Standard	0	B3

¡LA CONFIANZA COMIENZA AQUÍ!

APLICACIÓN DE BATERÍAS ACDELCO



**GENUINE
PARTS**



☺ MERCEDES BENZ	AÑO	PN ACDELCO	DESCRIPCIÓN	Largo	Ancho	Alto	AH	CCA	RC Min	Terminal	Layout	BHD
C180	1994 - 1996	88862909	4184230	353	176	190	100	820	180	Standard	0	B3
C220	1994 - 1996	88862909	4184230	353	176	190	100	820	180	Standard	0	B3
C230	1997 - 2008	88862909	4184169	353	176	190	100	820	180	Standard	0	B3
C240	2001 - 2004	88862909	4184169	353	176	190	100	820	180	Standard	0	B3
C250	2010 - 2014	89062776	4184160	278	175	190	66	580	110	Standard	0	B3
C280	1995 - 2007	88862909	4184169	353	176	190	100	820	180	Standard	0	B3
C300	2008 - 2014	88862909	4184169	353	176	190	100	820	180	Standard	0	B3
C320	2001 - 2005	88862909	4184169	353	176	190	100	820	180	Standard	0	B3
CLK350	2006 - 2009	88862909	4184230	353	176	190	100	820	180	Standard	0	B3
E 240	2000 - 2002	88862909	4184169	353	176	190	100	820	180	Standard	0	B3
E 250	2011 - 2015	88862909	4184169	353	176	190	100	820	180	Standard	0	B3
E 320	1997 - 2009	88862909	4184230	353	176	190	100	820	180	Standard	0	B3
E 500	2009 - 2015	88862909	4184230	353	176	190	100	820	180	Standard	0	B3
ML 350	2003 - 2014	89062776	4184160	278	175	190	66	580	110	Standard	0	B3
S 420	1995 - 2010	88862909	4184230	353	176	190	100	820	180	Standard	0	B3
S 430	2002 - 2019	88862909	4184230	353	176	190	100	820	180	Standard	0	B3
SL 200	1995 - 2010	89062776	4184160	278	175	190	66	580	110	Standard	0	B3
SL 320	1995 - 2007	88862909	4184230	353	176	190	100	820	180	Standard	0	B3
SLK 350	2007 - 2014	89062776	4184160	278	175	190	66	580	110	Standard	0	B3
SPRINTER	2010 - 2014	88862909	4184230	353	176	190	100	820	180	Standard	0	B3
⚡ MITSUBISHI	AÑO	PN ACDELCO	DESCRIPCIÓN	Largo	Ancho	Alto	AH	CCA	RC Min	Terminal	Layout	BHD
ASX	2011 - 2014	89064521	S55D23LBH	232	173	225	60	500	100	Standard	0	B7
CANTER	2008 - 2015	19265460	S95D31LBH	303	173	225	90	730	160	Standard	0	B7
COLT	1991 - 2007	89064521	S55D23LBH	232	173	225	60	500	100	Standard	0	B7
DAKAR	2003 - 2010	19265461	S95D31RBH	303	173	225	90	730	160	Standard	1	B7
GALANT	1989 - 1993	88900354	S55B24RS	238	129	225	45	430	80	Standard	1	B0
GALANT	1999 - 2003	89064520	S55D23RBH	232	173	225	60	500	100	Standard	1	B7
L 200	1998 - 2013	19265460	S95D31LBH	303	173	225	90	730	160	Standard	0	B7
L 200 KATANA	2010 - 2015	19265460	S95D31LBH	303	173	225	90	730	160	Standard	0	B7
L 3200	2002 - 2010	19265244	S85D26LBH	260	173	222	80	700	140	Standard	0	B1
LANCER	1993 - 2012	88901431	S55457	245	175	175	54	500	90	Standard	0	B3
MONTERO	1995 - 2000	19265245	S85D26RBH	260	173	222	80	700	140	Standard	1	B1
MONTERO	2001 - 2010	19265244	S85D26LBH	260	173	222	80	700	140	Standard	0	B1
MONTERO SPORT	2000 - 2004	19265245	S85D26RBH	260	173	222	80	700	140	Standard	1	B1
MONTERO V6	2002 - 2010	19265245	S85D26RBH	260	173	222	80	700	140	Standard	1	B1
OUTLANDER	2002 - 2015	89064521	S55D23LBH	232	173	225	60	500	100	Standard	0	B7
🌀 NISSAN	AÑO	PN ACDELCO	DESCRIPCIÓN	Largo	Ancho	Alto	AH	CCA	RC Min	Terminal	Layout	BHD
ALMERA	1996 - 1999	88901431	S55457	245	175	175	54	500	90	Standard	0	B3
ALTIMA	1996 - 2006	89064521	S55D23LBH	232	173	225	60	500	100	Standard	0	B7
BLUEBIRD	1997 - 2001	89064521	S55D23LBH	232	173	225	60	500	100	Standard	0	B7
D 21	1989 - 2010	89064521	S55D23LBH	232	173	225	60	500	100	Standard	0	B7
JUKE	2013 - 2016	89064521	S55D23LBH	232	173	225	60	500	100	Standard	0	B7
KICKS	2017 - 2018	88901431	S55457	245	175	175	54	500	90	Standard	0	B3
MARCH	2012 - 2016	88901431	S55457	245	175	175	54	500	90	Standard	0	B3
MAXIMA	1995 - 2008	88901431	S55457	245	175	175	54	500	90	Standard	0	B3
MURANO	2002 - 2014	89064521	S55D23LBH	232	173	225	60	500	100	Standard	0	B7
NAVARA	2009 - 2017	19265460	S95D31LBH	303	173	225	90	730	160	Standard	0	B7
PATHFINDER	1994 - 2015	19265245	S85D26RBH	260	173	222	80	700	140	Standard	1	B1
PATROL	1986	89062776	S56638	278	175	190	66	580	110	Standard	0	B3
PATROL	1997 - 2013	19265461	S95D31RBHL	303	173	225	90	730	160	Standard	1	B7
PLATINA	2002 - 2010	88901431	S55457	245	175	175	54	500	90	Standard	0	B3
PRIMERA	1997 - 2007	89064521	S55D23LBH	232	173	225	60	500	100	Standard	0	B7
PRIMERA GLX	2000 - 2004	89064521	S55D23LBH	232	173	225	60	500	100	Standard	0	B7
QASHQAI	2002 - 2014	88901431	S55457	245	175	175	54	500	90	Standard	0	B3
SENTRA	1990 - 2014	88901431	S55457	245	175	175	54	500	90	Standard	0	B3
SUNNY	1989	88901431	S55457	245	175	175	54	500	90	Standard	0	B3
TERRANO	1995 - 2014	19265245	S85D26RBH	260	173	222	80	700	140	Standard	1	B1
TERRANO D22	2005 - 2010	19265245	S85D26RBH	260	173	222	80	700	140	Standard	1	B1
TIIDA	2002 - 2015	88900351	S55B24L	238	129	225	45	430	80	Small	0	B0
V 16	1993 - 2010	88901431	S55457	245	175	175	54	500	90	Standard	0	B3
VERSA	2009 - 2015	88901431	S55457	245	175	175	54	500	90	Standard	0	B3
X-TRAIL	1998 - 2014	89064521	S55D23LBH	232	173	225	60	500	100	Standard	0	B7
🇫🇷 PEUGEOT	AÑO	PN ACDELCO	DESCRIPCIÓN	Largo	Ancho	Alto	AH	CCA	RC Min	Terminal	Layout	BHD
107	2005 - 2010	89061293	S54316	211	176	175	43	380	70	Standard	0	B3
205	1992 - 1999	89061293	S54316	211	176	175	43	380	70	Standard	0	B3
207	2007 - 2012	88901431	S55457	245	175	175	54	500	90	Standard	0	B3
208	2010 - 2013	88901431	S55457	245	175	175	54	500	90	Standard	0	B3
306	1994 - 2004	89061293	S54316	211	176	175	43	380	70	Standard	0	B3
307	2000 - 2010	88901431	S55457	245	175	175	54	500	90	Standard	0	B3
308	1998 - 2015	88901431	S55457	245	175	175	54	500	90	Standard	0	B3
405	1990 - 1998	88901431	S55457	245	175	175	54	500	90	Standard	0	B3
406	1998 - 2010	88901431	S55457	245	175	175	54	500	90	Standard	0	B3
407	2002 - 2012	88901431	S55457	245	175	175	54	500	90	Standard	0	B3
504	1989	19265245	S85D26RBH	260	173	222	80	700	140	Standard	1	B1
505	1989 - 2001	88901431	S55457	245	175	175	54	500	90	Standard	0	B3
607	2005 - 2008	89062776	S56638	278	175	190	66	580	110	Standard	0	B3
2008	2014	88901431	S55457	245	175	175	54	500	90	Standard	0	B3
3008	2013	88901431	S55457	245	175	175	54	500	90	Standard	0	B3
5008	2010	89062776	S56638	278	175	190	66	580	110	Standard	0	B3

¡LA CONFIANZA COMIENZA AQUÍ!

APLICACIÓN DE BATERÍAS ACDELCO



**GENUINE
PARTS**



PEUGEOT	AÑO	PN ACDELCO	DESCRIPCIÓN	Largo	Ancho	Alto	AH	CCA	RC Min	Terminal	Layout	BHD
106 XN	1996 - 2004	89061293	S54316	211	176	175	43	380	70	Standard	0	B3
206 (CABRIOLET)	2004 - 2005	88901431	S55457	245	175	175	54	500	90	Standard	0	B3
206 BREAK	2002 - 206	89061293	S54316	211	176	175	43	380	70	Standard	0	B3
206 CC	2000 - 2010	89061293	S54316	211	176	175	43	380	70	Standard	0	B3
306 BREAK	2001 - 2010	88901431	S55457	245	175	175	54	500	90	Standard	0	B3
307 BREAK	2003 - 2010	88901431	S55457	245	175	175	54	500	90	Standard	0	B3
307 XSI	2007	88901431	S55457	245	175	175	54	500	90	Standard	0	B3
405 STI	1995	89062776	S56638	278	175	190	66	580	110	Standard	0	B3
BOXER	2008 - 2010	88862909	S60038	353	176	190	100	820	180	Standard	0	B3
PARTNER	2002 - 2016	88901431	S55457	245	175	175	54	500	90	Standard	0	B3
SAAB	AÑO	PN ACDELCO	DESCRIPCIÓN	Largo	Ancho	Alto	AH	CCA	RC Min	Terminal	Layout	BHD
93 ACRO	1999 - 2010	89062776	S56638	278	175	190	66	580	110	Standard	0	B3
SEAT	AÑO	PN ACDELCO	DESCRIPCIÓN	Largo	Ancho	Alto	AH	CCA	RC Min	Terminal	Layout	BHD
CORDOVA	2002	88901431	S55457	245	175	175	54	500	90	Standard	0	B3
TOLEDO	2004 - 2009	88901431	S55457	245	175	175	54	500	90	Standard	0	B3
SKODA	AÑO	PN ACDELCO	DESCRIPCIÓN	Largo	Ancho	Alto	AH	CCA	RC Min	Terminal	Layout	BHD
FABIA	2002 - 2005	88901431	S55457	245	175	175	54	500	90	Standard	0	B3
OCTAVIA	1998 - 2007	88901431	S55457	245	175	175	54	500	90	Standard	0	B3
SUBARU	AÑO	PN ACDELCO	DESCRIPCIÓN	Largo	Ancho	Alto	AH	CCA	RC Min	Terminal	Layout	BHD
BAJA	2003 - 2007	89064521	S55D23LBH	232	173	225	60	500	100	Standard	0	B7
FORESTER	1998 - 2014	89064521	S55D23LBH	232	173	225	60	500	100	Standard	0	B7
IMPREZA	1996 - 2013	89064521	S55D23LBH	232	173	225	60	500	100	Standard	0	B7
JUSTY	1991 - 1996	88862890	S42B19LBH	187	127	226	38	360	63	Small	0	B1
LEGACY	1991 - 2009	89064521	S55D23LBH	232	173	225	60	500	100	Standard	0	B7
LEGACY	2010 - 2014	89064520	S55D23RBH	232	173	225	60	500	100	Standard	1	B7
OUTBACK	2000 - 2009	89064521	S55D23LBH	232	173	225	60	500	100	Standard	0	B7
OUTBACK	2010 - 2014	89064520	S55D23RBH	232	173	225	60	500	100	Standard	1	B7
TRIBECA	2007 - 2011	89064521	S55D23LBH	232	173	225	60	500	100	Standard	0	B7
XV	2002 - 2015	89064521	S55D23LBH	232	173	225	60	500	100	Standard	0	B7
SSANGYONG	AÑO	PN ACDELCO	DESCRIPCIÓN	Largo	Ancho	Alto	AH	CCA	RC Min	Terminal	Layout	BHD
ACTYON	2002 - 2008	19265460	S95D31LBH	303	173	225	90	730	160	Standard	0	B7
ACTYON	2009 - 2014	19265461	S95D31RBH	303	173	225	90	730	160	Standard	1	B7
KORANDO	2010 - 2012	19265461	S95D31RBH	303	173	225	90	730	160	Standard	1	B7
KYRON	2003 - 2010	19265461	S95D31RBH	303	173	225	90	730	160	Standard	1	B7
MUSSO	2002 - 2006	19265460	S95D31LBH	303	173	225	90	730	160	Standard	0	B7
REXTON	2009 - 2013	19265461	S95D31RBH	303	173	225	90	730	160	Standard	1	B7
STAVIC	2006 - 2010	19265461	S95D31RBH	303	173	225	90	730	160	Standard	1	B7
SUZUKI	AÑO	PN ACDELCO	DESCRIPCIÓN	Largo	Ancho	Alto	AH	CCA	RC Min	Terminal	Layout	BHD
AERIO	1993 - 2010	88900351	S55B24L	238	129	225	45	430	80	Small	0	B0
ALTO	1997 - 2014	88862890	S42B19LBH	187	127	226	38	360	63	Small	0	B1
APV	2007 - 2010	88900354	S55B24RS	238	129	225	45	430	80	Standard	1	B0
BALENO	1996 - 2010	88900351	S55B24L	238	129	225	45	430	80	Small	0	B0
CARRY	1994 - 2005	88862890	S42B19LBH	187	127	226	38	360	63	Small	0	B1
FRONTE	1997	88862890	S42B19LBH	187	127	226	38	360	63	Small	0	B1
CELERIO	2010 - 2012	88862890	S42B19LBH	187	127	226	38	360	63	Small	0	B1
GRAN NOMADE	2002 - 2014	89064521	S55D23LBH	232	173	225	60	500	100	Standard	0	B7
GRAND VITARA	1999 - 2015	89064521	S55D23LBH	232	173	225	60	500	100	Standard	0	B7
IGNIS	2003 - 2011	88900351	S55B24L	238	129	225	45	430	80	Small	0	B0
JIMNY	1999 - 2011	88862890	S42B19LBH	187	127	226	38	360	63	Small	0	B1
KIZASHI	2010 - 2013	89064521	S55D23LBH	232	173	225	60	500	100	Standard	0	B7
MARUTI	1994 - 2008	88862890	S42B19LBH	187	127	226	38	360	63	Small	0	B1
MASTERVAN	2000 - 2010	88900351	S55B24L	238	129	225	45	430	80	Small	0	B0
NOMADE	1998 - 2012	89064521	S55D23LBH	232	173	225	60	500	100	Standard	0	B7
SAMURAI	1994 - 2010	88862890	S42B19LBH	187	127	226	38	360	63	Small	0	B1
SIDEKICK	1991 - 1999	88900351	S55B24L	238	129	225	45	430	80	Small	0	B0
SUPER CARRIER	2002 - 2008	88862890	S42B19LBH	187	127	226	38	360	63	Small	0	B1
SWIFT	1989 - 2014	88900351	S55B24L	238	129	225	45	430	80	Small	0	B0
SX4	2002 - 2014	88900351	S55B24L	238	129	225	45	430	80	Small	0	B0
VITARA	1994 - 2012	88900351	S55B24L	238	129	225	45	430	80	Small	0	B0
XL-7	2003 - 2010	89064521	S55D23LBH	232	173	225	60	500	100	Standard	0	B7
TOYOTA	AÑO	PN ACDELCO	DESCRIPCIÓN	Largo	Ancho	Alto	AH	CCA	RC Min	Terminal	Layout	BHD
4 RUNNER	1996 - 2014	19265244	S85D26LBH	260	173	222	80	700	140	Standard	0	B1
AURIS	2010 - 2013	89064521	S55D23LBH	232	173	225	60	500	100	Standard	0	B7
AVENSIS	2000 - 2013	89061293	S54316	211	176	175	43	380	70	Standard	0	B3
CAMRY	1994 - 2014	89064521	S55D23LBH	232	173	225	60	500	100	Standard	0	B7
CELICA	2010	88900351	S55B24L	238	129	225	45	430	80	Small	0	B0
COROLLA	1980 - 1996	88862890	S42B19LBH	187	127	226	38	360	63	Small	0	B1
COROLLA	1997 - 2014	88900352	S55B24LS	238	129	225	45	430	80	Standard	0	B0
CORONA	1996 - 2002	88900352	S55B24LS	238	129	225	45	430	80	Standard	0	B0
FIELDER	2005 - 2008	88901431	S55457	245	175	175	54	500	90	Standard	0	B3
FJ CRUISER	2010 - 2011	19265244	S85D26LBH	260	173	222	80	700	140	Standard	0	B1
HIACE	1992 - 2010	19265245	S85D26RBH	260	173	222	80	700	140	Standard	1	B1
HILUX	1992 - 2007	88862890	S42B19LBH	187	127	226	38	360	63	Small	0	B1
HILUX	2008 - 2013	19265244	S85D26LBH	260	173	222	80	700	140	Standard	0	B1
NEW YARIS	2004 - 2013	88900352	S55B24LS	238	129	225	45	430	80	Standard	0	B0

¡LA CONFIANZA COMIENZA AQUÍ!

APLICACIÓN DE BATERÍAS ACDELCO



**GENUINE
PARTS**



TOYOTA	AÑO	PN ACDELCO	DESCRIPCIÓN	Largo	Ancho	Alto	AH	CCA	RC Min	Terminal	Layout	BHD
PRADO	2006 - 2012	19265244	S85D26LBH	260	173	222	80	700	140	Standard	0	B1
RAV4	2006 - 2014	88900352	S55B24LS	238	129	225	45	430	80	Standard	0	B0
STARLET	1998	89061293	S54316	211	176	175	43	380	70	Standard	0	B3
TERCEL	1994 - 2010	88862890	S42B19LBH	187	127	226	38	360	63	Small	0	B1
URBAN CRUISER	2010 - 2012	88900352	S55B24LS	238	129	225	45	430	80	Standard	0	B0
YARIS	2004 - 2014	88900352	S55B24LS	238	129	225	45	430	80	Standard	0	B0
SQ5	2000 - 2010	89064521	S55D23LBH	232	173	225	60	500	100	Standard	0	B7
VOLKSWAGEN	AÑO	PN ACDELCO	DESCRIPCIÓN	Largo	Ancho	Alto	AH	CCA	RC Min	Terminal	Layout	BHD
AMAROK	2010 - 2014	89064906	S59542	315	175	175	90	830	160	Standard	0	B3
AMAZON	1988 - 2005	88901431	S55457	245	175	175	54	500	90	Standard	0	B3
BETLE	1993 - 2010	88901431	S55457	245	175	175	54	500	90	Standard	0	B3
BORA	2000 - 2013	88901431	S55457	245	175	175	54	500	90	Standard	0	B3
ESCARABAJO	1994 - 2003	88901431	S55457	245	175	175	54	500	90	Standard	0	B3
FOX	2005 - 2010	88901431	S55457	245	175	175	54	500	90	Standard	0	B3
GOL	1988 - 2004	88901431	S55457	245	175	175	54	500	90	Standard	0	B3
GOLF	1995 - 2014	88901431	S55457	245	175	175	54	500	90	Standard	0	B3
PASSAT	2002 - 2013	89062776	S56638	278	175	190	66	580	110	Standard	0	B3
POLO	1996 - 2010	88901431	S55457	245	175	175	54	500	90	Standard	0	B3
SANTANA	1989 - 1992	88901431	S55457	245	175	175	54	500	90	Standard	0	B3
SAVEIRO	2010 - 2012	88901431	S55457	245	175	175	54	500	90	Standard	0	B3
TIGUAN	2002 - 2013	88901431	S55457	245	175	175	54	500	90	Standard	0	B3
TOUAREG	2008 - 2012	89062776	S56638	278	175	190	66	580	110	Standard	0	B3
VENTO	1999 - 2014	88901431	S55457	245	175	175	54	500	90	Standard	0	B3
VOYAGE	2010 - 2014	88901431	S55457	245	175	175	54	500	90	Standard	0	B3
VOLVO	AÑO	PN ACDELCO	DESCRIPCIÓN	Largo	Ancho	Alto	AH	CCA	RC Min	Terminal	Layout	BHD
240	1990 - 2004	89064521	S55D23LBH 60	232	173	225	60	500	100	Standard	0	B7
244	1993	88901431	S55457	245	175	175	54	500	90	Standard	0	B3
360	1995	88901431	S55457	245	175	175	54	500	90	Standard	0	B3
460	1995	88901431	S55457	245	175	175	54	500	90	Standard	0	B3
560	2002	88901431	S55457	245	175	175	54	500	90	Standard	0	B3
740	1990	88901431	S55457	245	175	175	54	500	90	Standard	0	B3
850	1993 - 1997	89062776	S56638	278	175	190	66	580	110	Standard	0	B3
940	1995 - 2010	89062776	S56638	278	175	190	66	580	110	Standard	0	B3
460 GLT	1995	89062776	S56638	278	175	190	66	580	110	Standard	0	B3
C30	2002 - 2013	89062776	S56638	278	175	190	66	580	110	Standard	0	B3
S40	2002 - 2013	89064906	S59542	315	175	175	90	830	160	Standard	0	B3
S40 SE	2002	89062776	S56638	278	175	190	66	580	110	Standard	0	B3
S40T	2007	89062776	S56638	278	175	190	66	580	110	Standard	0	B3
S60	2006 - 2014	89062776	S56638	278	175	190	66	580	110	Standard	0	B3
S80	2002 - 2013	89064906	S59542	315	175	175	90	830	160	Standard	0	B3
V40	2002	88901431	S55457	245	175	175	54	500	90	Standard	0	B3
V70	2008 - 2010	89062776	S56638	278	175	190	66	580	110	Standard	0	B3
XC60	2011	89062776	S56638	278	175	190	66	580	110	Standard	0	B3
XC-70	2010 - 2012	89064906	S59542	315	175	175	90	830	160	Standard	0	B3
XC90	2007 - 2010	89062776	S56638	278	175	190	66	580	110	Standard	0	B3

¡LA CONFIANZA COMIENZA AQUÍ!

Tipo de Batería	SMF	Número de Parte GM	19380026
		Número de Parte ACDelco	12N24MF

ESPECIFICACIONES	
Voltaje Nominal	12V
Capacidad (C100)	26 (Ah) a 22° C
Capacidad de arranque en Frio (-18 C)	250 CCA
Capacidad de Reserva (Minutos)	44
Peso Total (Kg)	7,2
Terminal	BN
Tipo de Base de ajuste	BO
Electrolito (Lts)	

DIMENSIONES	
Largo (mm)	186
Ancho (mm)	126
Alto Total (mm)	181
Diseño	0
Color de la Caja	Negra
Color de la Tapa	Negra
Conector tipo	Borne



Terminal: Estándar



STD

Tipo de Batería	SMF	Número de Parte GM	88862890
		Número de Parte ACDelco	S42B19L

ESPECIFICACIONES	
Voltaje Nominal	12V
Capacidad (C100)	38 (Ah) a 22° C
Capacidad de arranque en Frio (-18 C)	360 CCA
Capacidad de Reserva (Minutos)	63
Peso Total (Kg)	9,4
Terminal	Pequeña
Tipo de Base de ajuste	B1
Electrolito (Lts)	2,6

DIMENSIONES	
Largo (mm)	187
Ancho (mm)	127
Alto Total (mm)	226
Diseño	0
Color de la Caja	Negra
Color de la Tapa	Negra
Conector tipo	Borne



Terminal: Pequeña



SM

*Fotografía referencial.

Tipo de Batería	SMF	Número de Parte GM	88862891
		Número de Parte ACDelco	S42B19R

ESPECIFICACIONES	
Voltaje Nominal	12V
Capacidad (C100)	38 (Ah) a 22° C
Capacidad de arranque en Frio (-18 C)	360 CCA
Capacidad de Reserva (Minutos)	63
Peso Total (Kg)	9,41
Terminal	Pequeña
Tipo de Base de ajuste	BO
Electrolito (Lts)	2,58

DIMENSIONES	
Largo (mm)	187
Ancho (mm)	127
Alto Total (mm)	226
Diseño	1
Color de la Caja	Negra
Color de la Tapa	Negra
Conector tipo	Borne



Terminal: Pequeña



SM

Tipo de Batería	SMF	Número de Parte GM	88863019
		Número de Parte ACDelco	NS40ZLAMF

ESPECIFICACIONES	
Voltaje Nominal	12V
Capacidad (C100)	40 (Ah) a 22° C
Capacidad de arranque en Frio (-18 C)	340 CCA
Capacidad de Reserva (Minutos)	55
Peso Total (Kg)	9,4
Terminal	Pequeña
Tipo de Base de ajuste	BO
Electrolito (Lts)	2,62

DIMENSIONES	
Largo (mm)	187
Ancho (mm)	127
Alto Total (mm)	226
Diseño	
Color de la Caja	Negra
Color de la Tapa	Negra
Conector tipo	Borne



Terminal: Pequeña



SM

Tipo de Batería	SMF	Número de Parte GM	19379913
		Número de Parte ACDelco	S54018

ESPECIFICACIONES	
Voltaje Nominal	12V
Capacidad (C100)	40 (Ah) a 22° C
Capacidad de arranque en Frio (-18 C)	350 CCA
Capacidad de Reserva (Minutos)	70
Peso Total (Kg)	10,5
Terminal	Pequeña
Tipo de Base de ajuste	B3
Electrolito (Lts)	

DIMENSIONES	
Largo (mm)	175
Ancho (mm)	175
Alto Total (mm)	190
Diseño	0
Color de la Caja	Negra
Color de la Tapa	Negra
Conector tipo	Borne



Terminal: Pequeña



SM

Tipo de Batería	SMF	Número de Parte GM	88862896
		Número de Parte ACDelco	S46B24LS

ESPECIFICACIONES	
Voltaje Nominal	12V
Capacidad (C100)	40 (Ah) a 22° C
Capacidad de arranque en Frio (-18 C)	400 CCA
Capacidad de Reserva (Minutos)	70
Peso Total (Kg)	11,5
Terminal	Estándar
Tipo de Base de ajuste	B0
Electrolito (Lts)	3,00

DIMENSIONES	
Largo (mm)	238
Ancho (mm)	129
Alto Total (mm)	225
Diseño	0
Color de la Caja	Negra
Color de la Tapa	Negra
Conector tipo	Borne



Terminal: Estándar



STD

Tipo de Batería	SMF	Número de Parte GM	88862894
		Número de Parte ACDelco	S46B24L

ESPECIFICACIONES	
Voltaje Nominal	12V
Capacidad (C100)	40 (Ah) a 22° C
Capacidad de arranque en Frio (-18 C)	400 CCA
Capacidad de Reserva (Minutos)	70
Peso Total (Kg)	11,5
Terminal	Pequeña
Tipo de Base de ajuste	B0
Electrolito (Lts)	3,00

DIMENSIONES	
Largo (mm)	238
Ancho (mm)	129
Alto Total (mm)	225
Diseño	0
Color de la Caja	Negra
Color de la Tapa	Negra
Conector tipo	Borne



Terminal: Pequeña



SM

Tipo de Batería	SMF	Número de Parte GM	88862897
		Número de Parte ACDelco	S46B24RS

ESPECIFICACIONES	
Voltaje Nominal	12V
Capacidad (C100)	40 (Ah) a 22° C
Capacidad de arranque en Frio (-18 C)	400 CCA
Capacidad de Reserva (Minutos)	70
Peso Total (Kg)	11,5
Terminal	Estándar
Tipo de Base de ajuste	B0
Electrolito (Lts)	3,00

DIMENSIONES	
Largo (mm)	238
Ancho (mm)	129
Alto Total (mm)	225
Diseño	1
Color de la Caja	Negra
Color de la Tapa	Negra
Conector tipo	Borne



Terminal: Estándar



STD

Tipo de Batería	SMF	Número de Parte GM Número de Parte ACDelco	88862895 S46B24R
-----------------	-----	---	---------------------

ESPECIFICACIONES

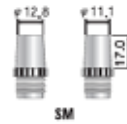
Voltaje Nominal	12V
Capacidad (C100)	40 (Ah) a 22° C
Capacidad de arranque en Frio (-18 C)	400 CCA
Capacidad de Reserva (Minutos)	70
Peso Total (Kg)	11,5
Terminal	Pequeña
Tipo de Base de ajuste	B0
Electrolito (Lts)	3,00

DIMENSIONES

Largo (mm)	238
Ancho (mm)	129
Alto Total (mm)	225
Diseño	1
Color de la Caja	Negra
Color de la Tapa	Negra
Conector tipo	Borne



Terminal: Pequeña



Tipo de Batería	SMF	Número de Parte GM Número de Parte ACDelco	89061293 S54316
-----------------	-----	---	--------------------

ESPECIFICACIONES

Voltaje Nominal	12V
Capacidad (C100)	43 (Ah) a 22° C
Capacidad de arranque en Frio (-18 C)	380 CCA
Capacidad de Reserva (Minutos)	70
Peso Total (Kg)	11,3
Terminal	Estándar
Tipo de Base de ajuste	B3
Electrolito (Lts)	2,7

DIMENSIONES

Largo (mm)	211
Ancho (mm)	176
Alto Total (mm)	175
Diseño	0
Color de la Caja	Negra
Color de la Tapa	Negra
Conector tipo	Borne



Terminal: Estándar



Tipo de Batería	SMF	Número de Parte GM Número de Parte ACDelco	19379737 S54316R
-----------------	-----	---	---------------------

ESPECIFICACIONES

Voltaje Nominal	12V
Capacidad (C100)	43 (Ah) a 22° C
Capacidad de arranque en Frio (-18 C)	420 CCA
Capacidad de Reserva (Minutos)	70
Peso Total (Kg)	11,3
Terminal	Pequeña
Tipo de Base de ajuste	B3
Electrolito (Lts)	2,7

DIMENSIONES

Largo (mm)	211
Ancho (mm)	176
Alto Total (mm)	175
Diseño	1
Color de la Caja	Negra
Color de la Tapa	Negra
Conector tipo	Borne



Terminal: Pequeña



Tipo de Batería	SMF	Número de Parte GM Número de Parte ACDelco	88863024 NS60LSAMF
-----------------	-----	---	-----------------------

ESPECIFICACIONES

Voltaje Nominal	12V
Capacidad (C100)	45 (Ah) a 22° C
Capacidad de arranque en Frio (-18 C)	410 CCA
Capacidad de Reserva (Minutos)	65
Peso Total (Kg)	11,32
Terminal	Estándar
Tipo de Base de ajuste	B0
Electrolito (Lts)	2,8

DIMENSIONES

Largo (mm)	238
Ancho (mm)	129
Alto Total (mm)	225
Diseño	0
Color de la Caja	Negra
Color de la Tapa	Negra
Conector tipo	Borne



Terminal: Estándar



Tipo de Batería	SMF	Número de Parte GM	88863023
		Número de Parte ACDelco	NS60LAMF

ESPECIFICACIONES

Voltaje Nominal	12V
Capacidad (C100)	45 (Ah) a 22° C
Capacidad de arranque en Frio (-18 C)	410 CCA
Capacidad de Reserva (Minutos)	65
Peso Total (Kg)	11,32
Terminal	Pequeña
Tipo de Base de ajuste	B0
Electrolito (Lts)	4,8

DIMENSIONES

Largo (mm)	238
Ancho (mm)	129
Alto Total (mm)	225
Diseño	
Color de la Caja	Negra
Color de la Tapa	Negra
Conector tipo	Borne



Terminal: Pequeña



Tipo de Batería	SMF	Número de Parte GM	88863025
		Número de Parte ACDelco	NS60SAMF

ESPECIFICACIONES

Voltaje Nominal	12V
Capacidad (C100)	45 (Ah) a 22° C
Capacidad de arranque en Frio (-18 C)	410 CCA
Capacidad de Reserva (Minutos)	65
Peso Total (Kg)	11,32
Terminal	Estándar
Tipo de Base de ajuste	B0
Electrolito (Lts)	2,80

DIMENSIONES

Largo (mm)	238
Ancho (mm)	129
Alto Total (mm)	225
Diseño	1
Color de la Caja	Negra
Color de la Tapa	Negra
Conector tipo	Borne



Terminal: Estándar



Tipo de Batería	SMF	Número de Parte GM	88900352
		Número de Parte ACDelco	S55B24LS

ESPECIFICACIONES

Voltaje Nominal	12V
Capacidad (C100)	45 (Ah) a 22° C
Capacidad de arranque en Frio (-18 C)	430 CCA
Capacidad de Reserva (Minutos)	80
Peso Total (Kg)	11,9
Terminal	Estándar
Tipo de Base de ajuste	B0
Electrolito (Lts)	2,8

DIMENSIONES

Largo (mm)	238
Ancho (mm)	129
Alto Total (mm)	225
Diseño	0
Color de la Caja	Negra
Color de la Tapa	Negra
Conector tipo	Borne



Terminal: Estándar



Tipo de Batería	SMF	Número de Parte GM	88900354
		Número de Parte ACDelco	S55B24RS

ESPECIFICACIONES

Voltaje Nominal	12V
Capacidad (C100)	45 (Ah) a 22° C
Capacidad de arranque en Frio (-18 C)	430 CCA
Capacidad de Reserva (Minutos)	80
Peso Total (Kg)	11,9
Terminal	Estándar
Tipo de Base de ajuste	B0
Electrolito (Lts)	2,8

DIMENSIONES

Largo (mm)	238
Ancho (mm)	129
Alto Total (mm)	225
Diseño	1
Color de la Caja	Negra
Color de la Tapa	Negra
Conector tipo	Borne



Terminal: Estándar



Tipo de Batería	SMF	Número de Parte GM Número de Parte ACDelco	88900353 S55B24R
-----------------	-----	---	---------------------

ESPECIFICACIONES

Voltaje Nominal	12V
Capacidad (C100)	45 (Ah) a 22° C
Capacidad de arranque en Frio (-18 C)	430 CCA
Capacidad de Reserva (Minutos)	80
Peso Total (Kg)	11,8
Terminal	Pequeña
Tipo de Base de ajuste	B0
Electrolito (Lts)	2,8

DIMENSIONES

Largo (mm)	238
Ancho (mm)	129
Alto Total (mm)	225
Diseño	1
Color de la Caja	Negra
Color de la Tapa	Negra
Conector tipo	Borne



Terminal: Pequeña



Tipo de Batería	SMF	Número de Parte GM Número de Parte ACDelco	88900351 S55B24L
-----------------	-----	---	---------------------

ESPECIFICACIONES

Voltaje Nominal	12V
Capacidad (C100)	45 (Ah) a 22° C
Capacidad de arranque en Frio (-18 C)	430 CCA
Capacidad de Reserva (Minutos)	80
Peso Total (Kg)	11,9
Terminal	Pequeña
Tipo de Base de ajuste	B0
Electrolito (Lts)	2,8

DIMENSIONES

Largo (mm)	238
Ancho (mm)	129
Alto Total (mm)	225
Diseño	0
Color de la Caja	Negra
Color de la Tapa	Negra
Conector tipo	Borne



Terminal: Pequeña



Tipo de Batería	SMF	Número de Parte GM Número de Parte ACDelco	19375245 S50D20LBH
-----------------	-----	---	-----------------------

ESPECIFICACIONES

Voltaje Nominal	12V
Capacidad (C100)	50 (Ah) a 22° C
Capacidad de arranque en Frio (-18 C)	400 CCA
Capacidad de Reserva (Minutos)	85
Peso Total (Kg)	12,66
Terminal	Estándar
Tipo de Base de ajuste	B1
Electrolito (Lts)	3,5

DIMENSIONES

Largo (mm)	202
Ancho (mm)	173
Alto Total (mm)	225
Diseño	
Color de la Caja	Negra
Color de la Tapa	Negra
Conector tipo	Borne



Terminal: Estándar



Tipo de Batería	SMF	Número de Parte GM Número de Parte ACDelco	88900357 S50D20L
-----------------	-----	---	---------------------

ESPECIFICACIONES

Voltaje Nominal	12V
Capacidad (C100)	50 (Ah) a 22° C
Capacidad de arranque en Frio (-18 C)	400 CCA
Capacidad de Reserva (Minutos)	85
Peso Total (Kg)	12,66
Terminal	Estándar
Tipo de Base de ajuste	B0
Electrolito (Lts)	3,50

DIMENSIONES

Largo (mm)	202
Ancho (mm)	173
Alto Total (mm)	225
Diseño	
Color de la Caja	Negra
Color de la Tapa	Negra
Conector tipo	Borne



Terminal: Estándar



Tipo de Batería	SMF	Número de Parte GM	88901431
		Número de Parte ACDelco	S55457

ESPECIFICACIONES	
Voltaje Nominal	12V
Capacidad (C100)	54 (Ah) a 22° C
Capacidad de arranque en Frio (-18 C)	500 CCA
Capacidad de Reserva (Minutos)	90
Peso Total (Kg)	13,2
Terminal	Estándar
Tipo de Base de ajuste	B3
Electrolito (Lts)	3,4

DIMENSIONES	
Largo (mm)	245
Ancho (mm)	175
Alto Total (mm)	175
Diseño	0
Color de la Caja	Negra
Color de la Tapa	Negra
Conector tipo	Borne



Terminal: Estándar



STD

Tipo de Batería	SMF	Número de Parte GM	88901432
		Número de Parte ACDelco	S55458

ESPECIFICACIONES	
Voltaje Nominal	12V
Capacidad (C100)	54 (Ah) a 22° C
Capacidad de arranque en Frio (-18 C)	500 CCA
Capacidad de Reserva (Minutos)	90
Peso Total (Kg)	13,2
Terminal	Estándar
Tipo de Base de ajuste	B3
Electrolito (Lts)	3,4

DIMENSIONES	
Largo (mm)	245
Ancho (mm)	175
Alto Total (mm)	175
Diseño	1
Color de la Caja	Negra
Color de la Tapa	Negra
Conector tipo	Borne



Terminal: Estándar



STD

Tipo de Batería	SMF	Número de Parte GM	88900360
		Número de Parte ACDelco	S85B60R

ESPECIFICACIONES	
Voltaje Nominal	12V
Capacidad (C100)	55 (Ah) a 22° C
Capacidad de arranque en Frio (-18 C)	550 CCA
Capacidad de Reserva (Minutos)	84
Peso Total (Kg)	13,8
Terminal	Estándar
Tipo de Base de ajuste	B7
Electrolito (Lts)	3,9

DIMENSIONES	
Largo (mm)	231
Ancho (mm)	174
Alto Total (mm)	206
Diseño	1
Color de la Caja	Negra
Color de la Tapa	Negra
Conector tipo	Borne



Terminal: Estándar



STD

Tipo de Batería	SMF	Número de Parte GM	88900359
		Número de Parte ACDelco	S85B60L

ESPECIFICACIONES	
Voltaje Nominal	12V
Capacidad (C100)	55 (Ah) a 22° C
Capacidad de arranque en Frio (-18 C)	550 CCA
Capacidad de Reserva (Minutos)	84
Peso Total (Kg)	13,8
Terminal	Estándar
Tipo de Base de ajuste	B7
Electrolito (Lts)	3,9

DIMENSIONES	
Largo (mm)	231
Ancho (mm)	174
Alto Total (mm)	206
Diseño	0
Color de la Caja	Negra
Color de la Tapa	Negra
Conector tipo	Borne



Terminal: Estándar



STD

Tipo de Batería	SMF	Número de Parte GM	88901348
		Número de Parte ACDelco	S75-6MF

ESPECIFICACIONES	
Voltaje Nominal	12V
Capacidad (C100)	58 (Ah) a 22° C
Capacidad de arranque en Frio (-18 C)	615 CCA
Capacidad de Reserva (Minutos)	97
Peso Total (Kg)	14,3
Terminal	Side
Tipo de Base de ajuste	B7
Electrolito (Lts)	3,7

DIMENSIONES	
Largo (mm)	230
Ancho (mm)	179
Alto Total (mm)	185
Diseño	I
Color de la Caja	Negra
Color de la Tapa	Negra
Conector tipo	Borne



Terminal: Side



Tipo de Batería	SMF	Número de Parte GM	89064521
		Número de Parte ACDelco	S55D23LBH

ESPECIFICACIONES	
Voltaje Nominal	12V
Capacidad (C100)	60 (Ah) a 22° C
Capacidad de arranque en Frio (-18 C)	500 CCA
Capacidad de Reserva (Minutos)	100
Peso Total (Kg)	15,0
Terminal	Estándar
Tipo de Base de ajuste	B7
Electrolito (Lts)	4,0

DIMENSIONES	
Largo (mm)	232
Ancho (mm)	173
Alto Total (mm)	225
Diseño	0
Color de la Caja	Negra
Color de la Tapa	Negra
Conector tipo	Borne



Terminal: Estándar



Tipo de Batería	SMF	Número de Parte GM	89064520
		Número de Parte ACDelco	S55D23RBH

ESPECIFICACIONES	
Voltaje Nominal	12V
Capacidad (C100)	60 (Ah) a 22° C
Capacidad de arranque en Frio (-18 C)	500 CCA
Capacidad de Reserva (Minutos)	100
Peso Total (Kg)	15,0
Terminal	Estándar
Tipo de Base de ajuste	B7
Electrolito (Lts)	4,0

DIMENSIONES	
Largo (mm)	232
Ancho (mm)	173
Alto Total (mm)	225
Diseño	1
Color de la Caja	Negra
Color de la Tapa	Negra
Conector tipo	Borne



Terminal: Estándar



Tipo de Batería	SMF	Número de Parte GM	88863028
		Número de Parte ACDelco	55D23LAMF

ESPECIFICACIONES	
Voltaje Nominal	12V
Capacidad (C100)	60 (Ah) a 22° C
Capacidad de arranque en Frio (-18 C)	500 CCA
Capacidad de Reserva (Minutos)	95
Peso Total (Kg)	15,2
Terminal	Estándar
Tipo de Base de ajuste	B0
Electrolito (Lts)	3,9

DIMENSIONES	
Largo (mm)	232
Ancho (mm)	173
Alto Total (mm)	225
Diseño	
Color de la Caja	Negra
Color de la Tapa	Negra
Conector tipo	Borne



Terminal: Estándar



Tipo de Batería	SMF	Número de Parte GM	88863029
		Número de Parte ACDelco	S55D23RAMF

ESPECIFICACIONES	
Voltaje Nominal	12V
Capacidad (C100)	60 (Ah) a 22° C
Capacidad de arranque en Frio (-18 C)	500 CCA
Capacidad de Reserva (Minutos)	95
Peso Total (Kg)	15,2
Terminal	Estándar
Tipo de Base de ajuste	B0
Electrolito (Lts)	3,90

DIMENSIONES	
Largo (mm)	232
Ancho (mm)	173
Alto Total (mm)	225
Diseño	1
Color de la Caja	Negra
Color de la Tapa	Negra
Conector tipo	Borne



Terminal: Estándar



STD

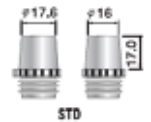
Tipo de Batería	SMF	Número de Parte GM	88900363
		Número de Parte ACDelco	S55D26L

ESPECIFICACIONES	
Voltaje Nominal	12V
Capacidad (C100)	60 (Ah) a 22° C
Capacidad de arranque en Frio (-18 C)	525 CCA
Capacidad de Reserva (Minutos)	108
Peso Total (Kg)	16,23
Terminal	Estándar
Tipo de Base de ajuste	B1
Electrolito (Lts)	4,30

DIMENSIONES	
Largo (mm)	260
Ancho (mm)	173
Alto Total (mm)	222
Diseño	0
Color de la Caja	Negra
Color de la Tapa	Negra
Conector tipo	Borne



Terminal: Estándar



STD

Tipo de Batería	SMF	Número de Parte GM	88900364
		Número de Parte ACDelco	S55D26R

ESPECIFICACIONES	
Voltaje Nominal	12V
Capacidad (C100)	60 (Ah) a 22° C
Capacidad de arranque en Frio (-18 C)	525 CCA
Capacidad de Reserva (Minutos)	108
Peso Total (Kg)	16,23
Terminal	Estándar
Tipo de Base de ajuste	B1
Electrolito (Lts)	4,30

DIMENSIONES	
Largo (mm)	260
Ancho (mm)	173
Alto Total (mm)	222
Diseño	1
Color de la Caja	Negra
Color de la Tapa	Negra
Conector tipo	Borne



Terminal: Estándar



STD

Tipo de Batería	SMF	Número de Parte GM	89064905
		Número de Parte ACDelco	S56220

ESPECIFICACIONES	
Voltaje Nominal	12V
Capacidad (C100)	62 (Ah) a 22° C
Capacidad de arranque en Frio (-18 C)	530 CCA
Capacidad de Reserva (Minutos)	100
Peso Total (Kg)	13,6
Terminal	Estándar
Tipo de Base de ajuste	B3
Electrolito (Lts)	

DIMENSIONES	
Largo (mm)	245
Ancho (mm)	175
Alto Total (mm)	175
Diseño	0
Color de la Caja	Negra
Color de la Tapa	Negra
Conector tipo	Borne



Terminal: Estándar



STD

Tipo de Batería	SMF	Número de Parte GM Número de Parte ACDelco	88862857 S47-7MF
-----------------	-----	---	---------------------

ESPECIFICACIONES	
Voltaje Nominal	12V
Capacidad (C100)	62 (Ah) a 22° C
Capacidad de arranque en Frio (-18 C)	550 CCA
Capacidad de Reserva (Minutos)	100
Peso Total (Kg)	14,5
Terminal	Estándar
Tipo de Base de ajuste	B3
Electrolito (Lts)	3,4

DIMENSIONES	
Largo (mm)	245
Ancho (mm)	175
Alto Total (mm)	190
Diseño	0
Color de la Caja	Negra
Color de la Tapa	Negra
Conector tipo	Borne



Terminal: Estándar



Tipo de Batería	SMF	Número de Parte GM Número de Parte ACDelco	88863035 NS70LAMF
-----------------	-----	---	----------------------

ESPECIFICACIONES	
Voltaje Nominal	12V
Capacidad (C100)	65 (Ah) a 22° C
Capacidad de arranque en Frio (-18 C)	550 CCA
Capacidad de Reserva (Minutos)	110
Peso Total (Kg)	24
Terminal	Estándar
Tipo de Base de ajuste	B0
Electrolito (Lts)	4,30

DIMENSIONES	
Largo (mm)	260
Ancho (mm)	171
Alto Total (mm)	222
Diseño	0
Color de la Caja	Negra
Color de la Tapa	Negra
Conector tipo	Borne



Terminal: Estándar



Tipo de Batería	SMF	Número de Parte GM Número de Parte ACDelco	88863034 NS70AMF
-----------------	-----	---	---------------------

ESPECIFICACIONES	
Voltaje Nominal	12V
Capacidad (C100)	65 (Ah) a 22° C
Capacidad de arranque en Frio (-18 C)	550 CCA
Capacidad de Reserva (Minutos)	110
Peso Total (Kg)	16,5
Terminal	Estándar
Tipo de Base de ajuste	B0
Electrolito (Lts)	4,30

DIMENSIONES	
Largo (mm)	260
Ancho (mm)	171
Alto Total (mm)	222
Diseño	0
Color de la Caja	Negra
Color de la Tapa	Negra
Conector tipo	Borne



Terminal: Estándar



Tipo de Batería	SMF	Número de Parte GM Número de Parte ACDelco	88862919 56638AMF
-----------------	-----	---	----------------------

ESPECIFICACIONES	
Voltaje Nominal	12V
Capacidad (C100)	66 (Ah) a 22° C
Capacidad de arranque en Frio (-18 C)	510 CCA
Capacidad de Reserva (Minutos)	100
Peso Total (Kg)	15,45
Terminal	Estándar
Tipo de Base de ajuste	B3
Electrolito (Lts)	3,87

DIMENSIONES	
Largo (mm)	278
Ancho (mm)	176
Alto Total (mm)	225
Diseño	0
Color de la Caja	Negra
Color de la Tapa	Negra
Conector tipo	Borne



Terminal: Estándar



Tipo de Batería	SMF	Número de Parte GM	89062776
		Número de Parte ACDelco	S56638

ESPECIFICACIONES	
Voltaje Nominal	12V
Capacidad (C100)	66 (Ah) a 22° C
Capacidad de arranque en Frio (-18 C)	580 CCA
Capacidad de Reserva (Minutos)	110
Peso Total (Kg)	16,0
Terminal	Estándar
Tipo de Base de ajuste	B3
Electrolito (Lts)	3,8

DIMENSIONES	
Largo (mm)	278
Ancho (mm)	175
Alto Total (mm)	190
Diseño	0
Color de la Caja	Negra
Color de la Tapa	Negra
Conector tipo	Borne



Terminal: Estándar



STD

Tipo de Batería	SMF	Número de Parte GM	88901434
		Número de Parte ACDelco	S56640

ESPECIFICACIONES	
Voltaje Nominal	12V
Capacidad (C100)	66 (Ah) a 22° C
Capacidad de arranque en Frio (-18 C)	580 CCA
Capacidad de Reserva (Minutos)	110
Peso Total (Kg)	15,97
Terminal	Estándar
Tipo de Base de ajuste	B3
Electrolito (Lts)	3,30

DIMENSIONES	
Largo (mm)	278
Ancho (mm)	175
Alto Total (mm)	190
Diseño	0
Color de la Caja	Negra
Color de la Tapa	Negra
Conector tipo	Borne



Terminal: Estándar



STD

Tipo de Batería	SMF	Número de Parte GM	88862840
		Número de Parte ACDelco	S34-9MF

ESPECIFICACIONES	
Voltaje Nominal	12V
Capacidad (C100)	67 (Ah) a 22° C
Capacidad de arranque en Frio (-18 C)	710 CCA
Capacidad de Reserva (Minutos)	110
Peso Total (Kg)	15,8
Terminal	Estándar
Tipo de Base de ajuste	B7
Electrolito (Lts)	4,1

DIMENSIONES	
Largo (mm)	260
Ancho (mm)	174
Alto Total (mm)	205
Diseño	1
Color de la Caja	Negra
Color de la Tapa	Negra
Conector tipo	Borne



Terminal: Estándar



STD

Tipo de Batería	SMF	Número de Parte GM	88901433
		Número de Parte ACDelco	S56820

ESPECIFICACIONES	
Voltaje Nominal	12V
Capacidad (C100)	68 (Ah) a 22° C
Capacidad de arranque en Frio (-18 C)	620 CCA
Capacidad de Reserva (Minutos)	115
Peso Total (Kg)	15,35
Terminal	Estándar
Tipo de Base de ajuste	B3
Electrolito (Lts)	3,4

DIMENSIONES	
Largo (mm)	278
Ancho (mm)	175
Alto Total (mm)	175
Diseño	0
Color de la Caja	Negra
Color de la Tapa	Negra
Conector tipo	Borne



Terminal: Estándar



STD

Tipo de Batería	SMF	Número de Parte GM Número de Parte ACDelco	88900369 S80D26LBHD
-----------------	-----	---	------------------------

ESPECIFICACIONES			
Voltaje Nominal		12V	
Capacidad (C100)		70 (Ah) a 22° C	
Capacidad de arranque en Frio (-18 C)		600 CCA	
Capacidad de Reserva (Minutos)		130	
Peso Total (Kg)		17,35	
Terminal		Estándar	
Tipo de Base de ajuste		B1	
Electrolito (Lts)		10.48	

DIMENSIONES	
Largo (mm)	260
Ancho (mm)	173
Alto Total (mm)	222
Diseño	
Color de la Caja	Negra
Color de la Tapa	Negra
Conector tipo	Borne



Terminal: Estándar



STD

Tipo de Batería	SMF	Número de Parte GM Número de Parte ACDelco	88900370 S80D26RBHD
-----------------	-----	---	------------------------

ESPECIFICACIONES			
Voltaje Nominal		12V	
Capacidad (C100)		70 (Ah) a 22° C	
Capacidad de arranque en Frio (-18 C)		600 CCA	
Capacidad de Reserva (Minutos)		130	
Peso Total (Kg)		17,35	
Terminal		Estándar	
Tipo de Base de ajuste		B1	
Electrolito (Lts)		4,3	

DIMENSIONES	
Largo (mm)	260
Ancho (mm)	173
Alto Total (mm)	222
Diseño	
Color de la Caja	Negra
Color de la Tapa	Negra
Conector tipo	Borne



Terminal: Estándar



STD

Tipo de Batería	SMF	Número de Parte GM Número de Parte ACDelco	88931101 M24SMF600
-----------------	-----	---	-----------------------

ESPECIFICACIONES			
Voltaje Nominal		12V	
Capacidad (C100)		70 (Ah) a 22° C	
Capacidad de arranque en Frio (-18 C)		600 CCA	
Capacidad de Reserva (Minutos)		115	
Peso Total (Kg)		16,9	
Terminal		Twin marine	
Tipo de Base de ajuste		B1	
Electrolito (Lts)		4,60	

DIMENSIONES	
Largo (mm)	260
Ancho (mm)	176
Alto Total (mm)	225
Diseño	1
Color de la Caja	Negra
Color de la Tapa	Negra
Conector tipo	Borne



Terminal: Marine Twin



Marine Twin

Tipo de Batería	SMF	Número de Parte GM Número de Parte ACDelco	88862915 NX110-5AMF
-----------------	-----	---	------------------------

ESPECIFICACIONES			
Voltaje Nominal		12V	
Capacidad (C100)		70 (Ah) a 22° C	
Capacidad de arranque en Frio (-18 C)		600 CCA	
Capacidad de Reserva (Minutos)		115	
Peso Total (Kg)		17	
Terminal		Estándar	
Tipo de Base de ajuste		B0	
Electrolito (Lts)		4,30	

DIMENSIONES	
Largo (mm)	260
Ancho (mm)	170
Alto Total (mm)	222
Diseño	1
Color de la Caja	Negra
Color de la Tapa	Negra
Conector tipo	Borne



Terminal: Estándar



STD

Tipo de Batería	SMF	Número de Parte GM	88862910
		Número de Parte ACDelco	S57220

ESPECIFICACIONES	
Voltaje Nominal	12V
Capacidad (C100)	72 (Ah) a 22° C
Capacidad de arranque en Frio (-18 C)	640 CCA
Capacidad de Reserva (Minutos)	120
Peso Total (Kg)	16,5
Terminal	Estándar
Tipo de Base de ajuste	B3
Electrolito (Lts)	4,1

DIMENSIONES	
Largo (mm)	278
Ancho (mm)	175
Alto Total (mm)	190
Diseño	0
Color de la Caja	Negra
Color de la Tapa	Negra
Conector tipo	Borne



Tipo de Batería	SMF	Número de Parte GM	88862866
		Número de Parte ACDelco	S65-6MF

ESPECIFICACIONES	
Voltaje Nominal	12V
Capacidad (C100)	72 (Ah) a 22° C
Capacidad de arranque en Frio (-18 C)	650 CCA
Capacidad de Reserva (Minutos)	125
Peso Total (Kg)	18,62
Terminal	Estándar
Tipo de Base de ajuste	B1
Electrolito (Lts)	4,74

DIMENSIONES	
Largo (mm)	292
Ancho (mm)	189
Alto Total (mm)	191
Diseño	1
Color de la Caja	Negra
Color de la Tapa	Negra
Conector tipo	Borne



Tipo de Batería	SMF	Número de Parte GM	88862882
		Número de Parte ACDelco	S78-6MF

ESPECIFICACIONES	
Voltaje Nominal	12V
Capacidad (C100)	72 (Ah) a 22° C
Capacidad de arranque en Frio (-18 C)	760 CCA
Capacidad de Reserva (Minutos)	120
Peso Total (Kg)	16,4
Terminal	Side
Tipo de Base de ajuste	B7
Electrolito (Lts)	4,0

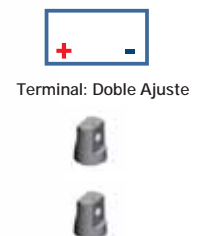
DIMENSIONES	
Largo (mm)	260
Ancho (mm)	179
Alto Total (mm)	185
Diseño	1
Color de la Caja	Negra
Color de la Tapa	Negra
Conector tipo	Borne



Tipo de Batería	SMF	Número de Parte GM	88862885
		Número de Parte ACDelco	S78DT6MF

ESPECIFICACIONES	
Voltaje Nominal	12V
Capacidad (C100)	72 (Ah) a 22° C
Capacidad de arranque en Frio (-18 C)	760 CCA
Capacidad de Reserva (Minutos)	120
Peso Total (Kg)	16,57
Terminal	Doble ajuste
Tipo de Base de ajuste	B0
Electrolito (Lts)	4,00

DIMENSIONES	
Largo (mm)	187
Ancho (mm)	127
Alto Total (mm)	226
Diseño	1
Color de la Caja	Negra
Color de la Tapa	Negra
Conector tipo	Borne



Tipo de Batería	SMF	Número de Parte GM	19375247
		Número de Parte ACDelco	EFB HS-Q85L

ESPECIFICACIONES	
Voltaje Nominal	12V
Capacidad (C100)	73 (Ah) a 22° C
Capacidad de arranque en Frio (-18 C)	660 CCA
Capacidad de Reserva (Minutos)	125
Peso Total (Kg)	17,6
Terminal	Estándar
Tipo de Base de ajuste	B0
Electrolito (Lts)	

DIMENSIONES	
Largo (mm)	232
Ancho (mm)	173
Alto Total (mm)	223
Diseño	0
Color de la Caja	Negra
Color de la Tapa	Negra
Conector tipo	Borne



Terminal: Estándar



STD

Tipo de Batería	SMF	Número de Parte GM	88862917
		Número de Parte ACDelco	NX120L7AMF

ESPECIFICACIONES	
Voltaje Nominal	12V
Capacidad (C100)	75 (Ah) a 22° C
Capacidad de arranque en Frio (-18 C)	630 CCA
Capacidad de Reserva (Minutos)	130
Peso Total (Kg)	19,14
Terminal	Estándar
Tipo de Base de ajuste	B0
Electrolito (Lts)	5,2

DIMENSIONES	
Largo (mm)	303
Ancho (mm)	173
Alto Total (mm)	225
Diseño	0
Color de la Caja	Negra
Color de la Tapa	Negra
Conector tipo	Borne



Terminal: Estándar



STD

Tipo de Batería	SMF	Número de Parte GM	88862916
		Número de Parte ACDelco	NX120-7AMF

ESPECIFICACIONES	
Voltaje Nominal	12V
Capacidad (C100)	75 (Ah) a 22° C
Capacidad de arranque en Frio (-18 C)	630 CCA
Capacidad de Reserva (Minutos)	130
Peso Total (Kg)	19,14
Terminal	Estándar
Tipo de Base de ajuste	B0
Electrolito (Lts)	5,2

DIMENSIONES	
Largo (mm)	303
Ancho (mm)	173
Alto Total (mm)	225
Diseño	1
Color de la Caja	Negra
Color de la Tapa	Negra
Conector tipo	Borne



Terminal: Estándar



STD

Tipo de Batería	SMF	Número de Parte GM	19265244
		Número de Parte ACDelco	S85D26LBH

ESPECIFICACIONES	
Voltaje Nominal	12V
Capacidad (C100)	80 (Ah) a 22° C
Capacidad de arranque en Frio (-18 C)	700 CCA
Capacidad de Reserva (Minutos)	140
Peso Total (Kg)	18,5
Terminal	Estándar
Tipo de Base de ajuste	B1
Electrolito (Lts)	4,3

DIMENSIONES	
Largo (mm)	260
Ancho (mm)	173
Alto Total (mm)	222
Diseño	0
Color de la Caja	Negra
Color de la Tapa	Negra
Conector tipo	Borne



Terminal: Estándar



STD

Tipo de Batería	SMF	Número de Parte GM	19265245
		Número de Parte ACDelco	S85D26RBH

ESPECIFICACIONES	
Voltaje Nominal	12V
Capacidad (C100)	80 (Ah) a 22° C
Capacidad de arranque en Frio (-18 C)	700 CCA
Capacidad de Reserva (Minutos)	140
Peso Total (Kg)	18,5
Terminal	Estándar
Tipo de Base de ajuste	B1
Electrolito (Lts)	4,3

DIMENSIONES	
Largo (mm)	260
Ancho (mm)	173
Alto Total (mm)	222
Diseño	1
Color de la Caja	Negra
Color de la Tapa	Negra
Conector tipo	Borne



Terminal: Estándar



STD

Tipo de Batería	SMF	Número de Parte GM	89060781
		Número de Parte ACDelco	S65-7MF

ESPECIFICACIONES	
Voltaje Nominal	12V
Capacidad (C100)	80 (Ah) a 22° C
Capacidad de arranque en Frio (-18 C)	730 CCA
Capacidad de Reserva (Minutos)	130
Peso Total (Kg)	18,0
Terminal	Estándar
Tipo de Base de ajuste	B1
Electrolito (Lts)	4,7

DIMENSIONES	
Largo (mm)	292
Ancho (mm)	189
Alto Total (mm)	191
Diseño	1
Color de la Caja	Negra
Color de la Tapa	Negra
Conector tipo	Borne



Terminal: Estándar



STD

Tipo de Batería	SMF	Número de Parte GM	89062797
		Número de Parte ACDelco	S58827

ESPECIFICACIONES	
Voltaje Nominal	12V
Capacidad (C100)	88 (Ah) a 22° C
Capacidad de arranque en Frio (-18 C)	770 CCA
Capacidad de Reserva (Minutos)	175
Peso Total (Kg)	20,7
Terminal	Estándar
Tipo de Base de ajuste	B3
Electrolito (Lts)	5,64

DIMENSIONES	
Largo (mm)	353
Ancho (mm)	176
Alto Total (mm)	190
Diseño	
Color de la Caja	Negra
Color de la Tapa	Negra
Conector tipo	Borne



Terminal: Estándar



STD

Tipo de Batería	SMF	Número de Parte GM	19265460
		Número de Parte ACDelco	S95D31LBH

ESPECIFICACIONES	
Voltaje Nominal	12V
Capacidad (C100)	90 (Ah) a 22° C
Capacidad de arranque en Frio (-18 C)	730 CCA
Capacidad de Reserva (Minutos)	160
Peso Total (Kg)	20,8
Terminal	Estándar
Tipo de Base de ajuste	B7
Electrolito (Lts)	5,2

DIMENSIONES	
Largo (mm)	303
Ancho (mm)	173
Alto Total (mm)	225
Diseño	0
Color de la Caja	Negra
Color de la Tapa	Negra
Conector tipo	Borne



Terminal: Estándar



STD

Tipo de Batería	SMF	Número de Parte GM Número de Parte ACDelco	19265461 S95D31RBH
-----------------	-----	---	-----------------------

ESPECIFICACIONES			
Voltaje Nominal		12V	
Capacidad (C100)		90 (Ah) a 22° C	
Capacidad de arranque en Frio (-18 C)		730 CCA	
Capacidad de Reserva (Minutos)		160	
Peso Total (Kg)		20,8	
Terminal		Estándar	
Tipo de Base de ajuste		B7	
Electrolito (Lts)		5,2	

DIMENSIONES			
Largo (mm)		303	
Ancho (mm)		173	
Alto Total (mm)		225	
Diseño		1	
Color de la Caja		Negra	
Color de la Tapa		Negra	
Conector tipo		Borne	



Terminal: Estándar



STD

Tipo de Batería	SMF	Número de Parte GM Número de Parte ACDelco	88931102 M27SMF730
-----------------	-----	---	-----------------------

ESPECIFICACIONES			
Voltaje Nominal		12V	
Capacidad (C100)		90 (Ah) a 22° C	
Capacidad de arranque en Frio (-18 C)		730 CCA	
Capacidad de Reserva (Minutos)		145	
Peso Total (Kg)		20,2	
Terminal		Twin Marine	
Tipo de Base de ajuste		B7	
Electrolito (Lts)		5,20	

DIMENSIONES			
Largo (mm)		304	
Ancho (mm)		173	
Alto Total (mm)		225	
Diseño		1	
Color de la Caja		Negra	
Color de la Tapa		Negra	
Conector tipo		Borne	



Terminal Marine Twin



Marine Twin

Tipo de Batería	SMF	Número de Parte GM Número de Parte ACDelco	88900374 S95D31R
-----------------	-----	---	---------------------

ESPECIFICACIONES			
Voltaje Nominal		12V	
Capacidad (C100)		90 (Ah) a 22° C	
Capacidad de arranque en Frio (-18 C)		730 CCA	
Capacidad de Reserva (Minutos)		160	
Peso Total (Kg)		20,45	
Terminal		Estándar	
Tipo de Base de ajuste		B0	
Electrolito (Lts)		5,50	

DIMENSIONES			
Largo (mm)		303	
Ancho (mm)		173	
Alto Total (mm)		225	
Diseño		1	
Color de la Caja		Negra	
Color de la Tapa		Negra	
Conector tipo		Borne	



Terminal: Estándar



STD

Tipo de Batería	SMF	Número de Parte GM Número de Parte ACDelco	88900373 S95D31L
-----------------	-----	---	---------------------

ESPECIFICACIONES			
Voltaje Nominal		12V	
Capacidad (C100)		90 (Ah) a 22° C	
Capacidad de arranque en Frio (-18 C)		730 CCA	
Capacidad de Reserva (Minutos)		160	
Peso Total (Kg)		16,5	
Terminal		Estándar	
Tipo de Base de ajuste		B0	
Electrolito (Lts)		20,45	

DIMENSIONES			
Largo (mm)		303	
Ancho (mm)		173	
Alto Total (mm)		225	
Diseño		0	
Color de la Caja		Negra	
Color de la Tapa		Negra	
Conector tipo		Borne	



Terminal: Estándar



STD

Tipo de Batería	SMF	Número de Parte GM	89064906
		Número de Parte ACDelco	S59542

ESPECIFICACIONES	
Voltaje Nominal	12V
Capacidad (C100)	90 (Ah) a 22° C
Capacidad de arranque en Frio (-18 C)	830 CCA
Capacidad de Reserva (Minutos)	160
Peso Total (Kg)	20,7
Terminal	Estándar
Tipo de Base de ajuste	B3
Electrolito (Lts)	4,5

DIMENSIONES	
Largo (mm)	315
Ancho (mm)	175
Alto Total (mm)	175
Diseño	0
Color de la Caja	Negra
Color de la Tapa	Negra
Conector tipo	Borne



Terminal: Estándar



Tipo de Batería	SMF	Número de Parte GM	19265566
		Número de Parte ACDelco	S59043

ESPECIFICACIONES	
Voltaje Nominal	12V
Capacidad (C100)	90 (Ah) a 22° C
Capacidad de arranque en Frio (-18 C)	830 CCA
Capacidad de Reserva (Minutos)	160
Peso Total (Kg)	20,7
Terminal	Estándar
Tipo de Base de ajuste	B3
Electrolito (Lts)	4,5

DIMENSIONES	
Largo (mm)	315
Ancho (mm)	175
Alto Total (mm)	175
Diseño	1
Color de la Caja	Negra
Color de la Tapa	Negra
Conector tipo	Borne



Terminal: Estándar



Tipo de Batería	SMF	Número de Parte GM	88863040
		Número de Parte ACDelco	N100AMF

ESPECIFICACIONES	
Voltaje Nominal	12V
Capacidad (C100)	100 (Ah) a 22° C
Capacidad de arranque en Frio (-18 C)	680 Amps
Capacidad de Reserva (Minutos)	165
Peso Total (Kg)	24
Terminal	Estándar
Tipo de Base de ajuste	B0
Electrolito (Lts)	6,10

DIMENSIONES	
Largo (mm)	408
Ancho (mm)	175
Alto Total (mm)	233
Diseño	3
Color de la Caja	Negra
Color de la Tapa	Negra
Conector tipo	Borne



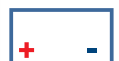
Terminal: Estándar



Tipo de Batería	SMF	Número de Parte GM	88863420
		Número de Parte ACDelco	S1151

ESPECIFICACIONES	
Voltaje Nominal	12V
Capacidad (C100)	100 (Ah) a 22° C
Capacidad de arranque en Frio (-18 C)	780 CCA
Capacidad de Reserva (Minutos)	180
Peso Total (Kg)	23,5
Terminal	Estándar
Tipo de Base de ajuste	B0
Electrolito (Lts)	5,8

DIMENSIONES	
Largo (mm)	330
Ancho (mm)	173
Alto Total (mm)	240
Diseño	1
Color de la Caja	Negra
Color de la Tapa	Negra
Conector tipo	Borne



Terminal: Estándar



Tipo de Batería	SMF	Número de Parte GM	89062881
		Número de Parte ACDelco	S1150

ESPECIFICACIONES	
Voltaje Nominal	12V
Capacidad (C100)	100 (Ah) a 22° C
Capacidad de arranque en Frio (-18 C)	780 CCA
Capacidad de Reserva (Minutos)	180
Peso Total (Kg)	23,5
Terminal	Tornillo
Tipo de Base de ajuste	B0
Electrolito (Lts)	5,8

DIMENSIONES	
Largo (mm)	330
Ancho (mm)	173
Alto Total (mm)	240
Diseño	1
Color de la Caja	Negra
Color de la Tapa	Negra
Conector tipo	Borne



Terminal: Tornillo



Tipo de Batería	SMF	Número de Parte GM	88862909
		Número de Parte ACDelco	S60038

ESPECIFICACIONES	
Voltaje Nominal	12V
Capacidad (C100)	100 (Ah) a 22° C
Capacidad de arranque en Frio (-18 C)	820 CCA
Capacidad de Reserva (Minutos)	180
Peso Total (Kg)	22,3
Terminal	Estándar
Tipo de Base de ajuste	B3
Electrolito (Lts)	4,4

DIMENSIONES	
Largo (mm)	353
Ancho (mm)	176
Alto Total (mm)	190
Diseño	0
Color de la Caja	Negra
Color de la Tapa	Negra
Conector tipo	Borne



Terminal: Estándar



Tipo de Batería	SMF	Número de Parte GM	88862920
		Número de Parte ACDelco	60044AMF

ESPECIFICACIONES	
Voltaje Nominal	12V
Capacidad (C100)	100 (Ah) a 22° C
Capacidad de arranque en Frio (-18 C)	850 CCA
Capacidad de Reserva (Minutos)	175
Peso Total (Kg)	22,2
Terminal	Estándar
Tipo de Base de ajuste	B3
Electrolito (Lts)	4,8

DIMENSIONES	
Largo (mm)	353
Ancho (mm)	175
Alto Total (mm)	190
Diseño	0
Color de la Caja	Negra
Color de la Tapa	Negra
Conector tipo	Borne



Terminal: Estándar



Tipo de Batería	SMF	Número de Parte GM	88862901
		Número de Parte ACDelco	SNS120

ESPECIFICACIONES	
Voltaje Nominal	12V
Capacidad (C100)	110 (Ah) a 22° C
Capacidad de arranque en Frio (-18 C)	840 CCA
Capacidad de Reserva (Minutos)	215
Peso Total (Kg)	31,8
Terminal	Estándar
Tipo de Base de ajuste	B0
Electrolito (Lts)	6,20

DIMENSIONES	
Largo (mm)	410
Ancho (mm)	175
Alto Total (mm)	235
Diseño	3
Color de la Caja	Negra
Color de la Tapa	Negra
Conector tipo	Borne



Terminal: Estándar



Tipo de Batería	SMF	Número de Parte GM Número de Parte ACDelco	88862849 S31A8MF
-----------------	-----	---	---------------------

ESPECIFICACIONES	
Voltaje Nominal	12V
Capacidad (C100)	112 (Ah) a 22° C
Capacidad de arranque en Frio (-18 C)	930 CCA
Capacidad de Reserva (Minutos)	190
Peso Total (Kg)	25,5
Terminal	Estándar
Tipo de Base de ajuste	B0
Electrolito (Lts)	5,8

DIMENSIONES	
Largo (mm)	330
Ancho (mm)	173
Alto Total (mm)	240
Diseño	1
Color de la Caja	Negra
Color de la Tapa	Negra
Conector tipo	Borne



Terminal: Estándar



Tipo de Batería	SMF	Número de Parte GM Número de Parte ACDelco	88862853 S31S8MF
-----------------	-----	---	---------------------

ESPECIFICACIONES	
Voltaje Nominal	12V
Capacidad (C100)	112 (Ah) a 22° C
Capacidad de arranque en Frio (-18 C)	930 CCA
Capacidad de Reserva (Minutos)	190
Peso Total (Kg)	25,5
Terminal	Tornillo
Tipo de Base de ajuste	B0
Electrolito (Lts)	5,80

DIMENSIONES	
Largo (mm)	330
Ancho (mm)	173
Alto Total (mm)	240
Diseño	1
Color de la Caja	Negra
Color de la Tapa	Negra
Conector tipo	Borne



Terminal: Tornillo



Tipo de Batería	SMF	Número de Parte GM Número de Parte ACDelco	88862854 S31S9MF
-----------------	-----	---	---------------------

ESPECIFICACIONES	
Voltaje Nominal	12V
Capacidad (C100)	116 (Ah) a 22° C
Capacidad de arranque en Frio (-18 C)	1000 CCA
Capacidad de Reserva (Minutos)	200
Peso Total (Kg)	26,4
Terminal	Tornillo
Tipo de Base de ajuste	B0
Electrolito (Lts)	5,8

DIMENSIONES	
Largo (mm)	260
Ancho (mm)	173
Alto Total (mm)	240
Diseño	1
Color de la Caja	Negra
Color de la Tapa	Negra
Conector tipo	Borne



Terminal: Tornillo



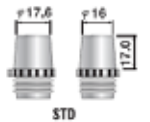
Tipo de Batería	SMF	Número de Parte GM Número de Parte ACDelco	88863043 N120AMF
-----------------	-----	---	---------------------

ESPECIFICACIONES	
Voltaje Nominal	12V
Capacidad (C100)	120 (Ah) a 22° C
Capacidad de arranque en Frio (-18 C)	800 CCA
Capacidad de Reserva (Minutos)	215
Peso Total (Kg)	31,5
Terminal	Estándar
Tipo de Base de ajuste	B0
Electrolito (Lts)	8,60

DIMENSIONES	
Largo (mm)	505
Ancho (mm)	183
Alto Total (mm)	236
Diseño	3
Color de la Caja	Negra
Color de la Tapa	Negra
Conector tipo	Borne



Terminal: Estándar



Tipo de Batería	SMF	Número de Parte GM	88863044
		Número de Parte ACDelco	N150AMF

ESPECIFICACIONES	
Voltaje Nominal	12V
Capacidad (C100)	150 (Ah) a 22° C
Capacidad de arranque en Frio (-18 C)	950 CCA
Capacidad de Reserva (Minutos)	280
Peso Total (Kg)	36,5
Terminal	Estándar
Tipo de Base de ajuste	B0
Electrolito (Lts)	10,8

DIMENSIONES	
Largo (mm)	508
Ancho (mm)	222
Alto Total (mm)	238
Diseño	3
Color de la Caja	Negra
Color de la Tapa	Negra
Conector tipo	Borne



Terminal: Estándar



Tipo de Batería	SMF	Número de Parte GM	88901439
		Número de Parte ACDelco	SN150

ESPECIFICACIONES	
Voltaje Nominal	12V
Capacidad (C100)	150 (Ah) a 22° C
Capacidad de arranque en Frio (-18 C)	1000 CCA
Capacidad de Reserva (Minutos)	300
Peso Total (Kg)	38
Terminal	Estándar
Tipo de Base de ajuste	B0
Electrolito (Lts)	9,90

DIMENSIONES	
Largo (mm)	508
Ancho (mm)	222
Alto Total (mm)	241
Diseño	3
Color de la Caja	Negra
Color de la Tapa	Negra
Conector tipo	Borne



Terminal: Estándar



Tipo de Batería	SMF	Número de Parte GM	88901440
		Número de Parte ACDelco	SN150L

ESPECIFICACIONES	
Voltaje Nominal	12V
Capacidad (C100)	150 (Ah) a 22° C
Capacidad de arranque en Frio (-18 C)	1000 CCA
Capacidad de Reserva (Minutos)	300
Peso Total (Kg)	38
Terminal	Estándar
Tipo de Base de ajuste	B0
Electrolito (Lts)	9,90

DIMENSIONES	
Largo (mm)	508
Ancho (mm)	222
Alto Total (mm)	241
Diseño	3
Color de la Caja	Negra
Color de la Tapa	Negra
Conector tipo	Borne



Terminal: Estándar



Tipo de Batería	SMF	Número de Parte GM	19380027
		Número de Parte ACDelco	S67018

ESPECIFICACIONES	
Voltaje Nominal	12V
Capacidad (C100)	170 (Ah) a 22° C
Capacidad de arranque en Frio (-18 C)	870 CCA
Capacidad de Reserva (Minutos)	332
Peso Total (Kg)	41,0
Terminal	Estándar
Tipo de Base de ajuste	B0
Electrolito (Lts)	

DIMENSIONES	
Largo (mm)	513
Ancho (mm)	222
Alto Total (mm)	220
Diseño	4
Color de la Caja	Negra
Color de la Tapa	Negra
Conector tipo	Borne



Terminal: Estándar



Tipo de Batería	SMF	Número de Parte GM	19375266
		Número de Parte ACDelco	S68018

ESPECIFICACIONES	
Voltaje Nominal	12V
Capacidad (C100)	180 (Ah) a 22° C
Capacidad de arranque en Frio (-18 C)	1100 CCA
Capacidad de Reserva (Minutos)	370
Peso Total (Kg)	9,41
Terminal	Estándar
Tipo de Base de ajuste	B0
Electrolito (Lts)	0,00

DIMENSIONES	
Largo (mm)	513
Ancho (mm)	222
Alto Total (mm)	220
Diseño	3
Color de la Caja	Negra
Color de la Tapa	Negra
Conector tipo	Borne

Tipo de Batería	SMF	Número de Parte GM	88863045
		Número de Parte ACDelco	N200AMF

ESPECIFICACIONES	
Voltaje Nominal	12V
Capacidad (C100)	200 (Ah) a 22° C
Capacidad de arranque en Frio (-18 C)	1100 CCA
Capacidad de Reserva (Minutos)	400
Peso Total (Kg)	50,6
Terminal	Estándar
Tipo de Base de ajuste	B0
Electrolito (Lts)	11,07

DIMENSIONES	
Largo (mm)	525
Ancho (mm)	281
Alto Total (mm)	243
Diseño	3
Color de la Caja	Negra
Color de la Tapa	Negra
Conector tipo	Borne



Terminal: Estándar



STD



Terminal: Estándar



STD

Tipo de Batería	SMF	Número de Parte GM	88901441
		Número de Parte ACDelco	SN200

ESPECIFICACIONES	
Voltaje Nominal	12V
Capacidad (C100)	200 (Ah) a 22° C
Capacidad de arranque en Frio (-18 C)	1200 CCA
Capacidad de Reserva (Minutos)	430
Peso Total (Kg)	52
Terminal	Estándar
Tipo de Base de ajuste	B0
Electrolito (Lts)	14,60

DIMENSIONES	
Largo (mm)	523
Ancho (mm)	279
Alto Total (mm)	248
Diseño	3
Color de la Caja	Negra
Color de la Tapa	Negra
Conector tipo	Borne

Tipo de Batería	SMF	Número de Parte GM	88862905
		Número de Parte ACDelco	SN200H

ESPECIFICACIONES	
Voltaje Nominal	12V
Capacidad (C100)	200 (Ah) a 22° C
Capacidad de arranque en Frio (-18 C)	1400 CCA
Capacidad de Reserva (Minutos)	400
Peso Total (Kg)	52
Terminal	Estándar
Tipo de Base de ajuste	B0
Electrolito (Lts)	15,0

DIMENSIONES	
Largo (mm)	523
Ancho (mm)	279
Alto Total (mm)	250
Diseño	3
Color de la Caja	Negra
Color de la Tapa	Negra
Conector tipo	Borne



Terminal: Estándar



STD



Terminal: Estándar



STD

Tipo de Batería	SMF	Número de Parte GM	19375408
		Número de Parte ACDelco	Q85LEFB

ESPECIFICACIONES	
Voltaje Nominal	12V
Capacidad (C100)	65 (Ah) a 22° C
Capacidad de arranque en Frio (-18 C)	550 CCA
Capacidad de Reserva (Minutos)	110
Peso Total (Kg)	17,3
Terminal	Estándar
Tipo de Base de ajuste	B0
Electrolito (Lts)	00,0

DIMENSIONES	
Largo (mm)	232
Ancho (mm)	173
Alto Total (mm)	225
Diseño	
Color de la Caja	Negra
Color de la Tapa	Negra
Conector tipo	Borne



Terminal: Estándar



Tipo de Batería	SMF	Número de Parte GM	19374724
		Número de Parte ACDelco	L3EFB

ESPECIFICACIONES	
Voltaje Nominal	12V
Capacidad (C100)	70 (Ah) a 22° C
Capacidad de arranque en Frio (-18 C)	700 CCA
Capacidad de Reserva (Minutos)	120
Peso Total (Kg)	19,1
Terminal	Estándar
Tipo de Base de ajuste	B3
Electrolito (Lts)	3,4

DIMENSIONES	
Largo (mm)	275
Ancho (mm)	175
Alto Total (mm)	190
Diseño	
Color de la Caja	Negra
Color de la Tapa	Negra
Conector tipo	Borne



Terminal: Estándar



Tipo de Batería	SMF	Número de Parte GM	19374725
		Número de Parte ACDelco	L4EFB

ESPECIFICACIONES	
Voltaje Nominal	12V
Capacidad (C100)	80 (Ah) a 22° C
Capacidad de arranque en Frio (-18 C)	730 CCA
Capacidad de Reserva (Minutos)	145
Peso Total (Kg)	21,2
Terminal	Estándar
Tipo de Base de ajuste	B3
Electrolito (Lts)	5,20

DIMENSIONES	
Largo (mm)	315
Ancho (mm)	175
Alto Total (mm)	190
Diseño	
Color de la Caja	Negra
Color de la Tapa	Negra
Conector tipo	Borne



Terminal: Estándar



Tipo de Batería	SMF	Número de Parte GM	19347896
		Número de Parte ACDelco	AGM60L2

ESPECIFICACIONES	
Voltaje Nominal	12V
Capacidad (C100)	60 (Ah) a 22° C
Capacidad de arranque en Frio (-18 C)	660 CCA
Capacidad de Reserva (Minutos)	100
Peso Total (Kg)	17,8
Terminal	Estándar
Tipo de Base de ajuste	B3
Electrolito (Lts)	2,80

DIMENSIONES	
Largo (mm)	242
Ancho (mm)	175
Alto Total (mm)	190
Diseño	0
Color de la Caja	Negra
Color de la Tapa	Negra
Conector tipo	Borne



Terminal: Estándar



Tipo de Batería	SMF	Número de Parte GM	19347897
		Número de Parte ACDelco	LN3-AGM

ESPECIFICACIONES	
Voltaje Nominal	12V
Capacidad (C100)	70 (Ah) a 22° C
Capacidad de arranque en Frio (-18 C)	720 CCA
Capacidad de Reserva (Minutos)	120
Peso Total (Kg)	20,6
Terminal	Estándar
Tipo de Base de ajuste	B3
Electrolito (Lts)	

DIMENSIONES	
Largo (mm)	278
Ancho (mm)	175
Alto Total (mm)	190
Diseño	0
Color de la Caja	Negra
Color de la Tapa	Negra
Conector tipo	Borne



Terminal: Estándar



STD

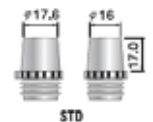
Tipo de Batería	SMF	Número de Parte GM	19347898
		Número de Parte ACDelco	LN4-AGM

ESPECIFICACIONES	
Voltaje Nominal	12V
Capacidad (C100)	80 (Ah) a 22° C
Capacidad de arranque en Frio (-18 C)	800 CCA
Capacidad de Reserva (Minutos)	140
Peso Total (Kg)	23,2
Terminal	Estándar
Tipo de Base de ajuste	B3
Electrolito (Lts)	

DIMENSIONES	
Largo (mm)	315
Ancho (mm)	175
Alto Total (mm)	190
Diseño	0
Color de la Caja	Negra
Color de la Tapa	Negra
Conector tipo	Borne



Terminal: Estándar



STD

Tipo de Batería	SMF	Número de Parte GM	19347899
		Número de Parte ACDelco	LN5-AGM

ESPECIFICACIONES	
Voltaje Nominal	12V
Capacidad (C100)	92 (Ah) a 22° C
Capacidad de arranque en Frio (-18 C)	850 CCA
Capacidad de Reserva (Minutos)	160
Peso Total (Kg)	27,5
Terminal	Estándar
Tipo de Base de ajuste	B3
Electrolito (Lts)	

DIMENSIONES	
Largo (mm)	353
Ancho (mm)	175
Alto Total (mm)	190
Diseño	0
Color de la Caja	Negra
Color de la Tapa	Negra
Conector tipo	Borne



Terminal: Estándar



STD

Tipo de Batería	SMF	Número de Parte GM	19347900
		Número de Parte ACDelco	LN6-AGM

ESPECIFICACIONES	
Voltaje Nominal	12V
Capacidad (C100)	105 (Ah) a 22° C
Capacidad de arranque en Frio (-18 C)	950 CCA
Capacidad de Reserva (Minutos)	180
Peso Total (Kg)	30,5
Terminal	Estándar
Tipo de Base de ajuste	B3
Electrolito (Lts)	

DIMENSIONES	
Largo (mm)	393
Ancho (mm)	175
Alto Total (mm)	190
Diseño	0
Color de la Caja	Negra
Color de la Tapa	Negra
Conector tipo	Borne



Terminal: Estándar



STD

¿QUÉ BENEFICIOS TIENEN LAS BATERÍAS ACDELCO?



GENUINE
PARTS

ACDelco

1 Mayor duración

Las baterías ACDelco, gracias a su aleación plomo-calcio-plata, ofrecen una mayor vida útil y están siempre listas para arrancar, ya que se minimiza la resistencia eléctrica.

2 Tecnología

Las baterías ACDelco son libres de mantenimiento ya que presentan menor índice de gasificación debido a la alta pureza del plomo utilizado y a las aleaciones de última generación, además los postes son hechos con tecnología de Forjado en Frio, lo que permite que nunca sulfate los bornes de tu vehículo.

3 Diseño

El nuevo diseño de las rejillas radiales (FULL FRAME 4ta Generación) permite un arranque al instante en bajas temperaturas, además la tecnología Hot Melt, y el tejido especial para las placas positivas y negativas aumentan la vida útil en hasta un 70% comparadas con la competencia.

4 Seguridad

Al 100% de las baterías ACDelco se les realiza una prueba de alta descarga, con la cual se evita la entrega de baterías defectuosas.

- Indicaciones de uso y consecuencias en temperaturas altas de las baterías (todas las marcas) y que se debe hacer para evitar su desgaste.

La temperatura es uno de los factores que más afecta el rendimiento de las baterías.

La tecnología FULL FRAME de 4ta Generación otorga un excelente comportamiento a temperaturas Extremas.



¡LA CONFIANZA COMIENZA AQUÍ!

¿QUÉ FACTORES PROVOCAN QUE LAS TEMPERATURAS DE LAS BATERÍAS AUMENTEN?

gm GENUINE PARTS

ACDelco

- Cuando el alternador o el sistema eléctrico del vehículo sufre un desperfecto y el suministro de energía se altera, pudiendo de este modo sobrecargar la batería o no cargarla correctamente.
- Exponer la batería a frecuentes ciclos de carga y descarga genera el común y conocido ciclaje que ocasiona daños irreparables en la batería.
- Sobrevoltaje en el sistema eléctrico
- Sobre amperaje en el sistema Eléctrico
- Refrigeración Inadecuada
- Ventilación Inadecuada
- Sobre-Demanda Eléctrica por Accesorios adicionales



¡LA CONFIANZA COMIENZA AQUÍ!

